

## Value Line Flachsauger



- Geeignet für flache, leicht gewellte oder gewölbte Oberflächen
- Gute Stabilität und wenig Eigenbewegung
- Wird empfohlen, wenn die Hubkraft parallel zur Oberfläche des Objekts gerichtet ist
- Innenliegende Stege verhindern weitgehend eine Deformation von dünnen, empfindlichen Materialien und erzeugen zusätzliche Reibung, wenn die Hubkraft parallel gerichtet ist
- Mengenrabatte sind möglich bei Großverpackungen von 30-99 Stück. Ab einer Menge von 100 Stück gibt es einen noch höheren Rabatt

### Haltekräfte & Technische Daten

Modell	Hubkräfte vertikal zur Oberfläche, N, bei Vakuumniveau 50 -kPa
Saugnapf VL20FC	10
Saugnapf VL25FC	17
Saugnapf VL30FC	23
Saugnapf VL40FC	38
Saugnapf VL50FC	58
Saugnapf VL60FC	79
Saugnapf VL75FC	113

### Materialspezifikationen

Material	Farbe	Temperatureinsatzbereich °C
TPE-U	Lila	0-60/80*

\*bei kurzem Kontakt (<10 sec)

### Abmessungen Saugnäpfe

Modell	Abmessungen Saugnäpfe			
	Maß A (ø mm)	Maß B (mm)	Maß C (ø mm)	Maß D (mm)
Saugnapf VL20FC	20	15	6	9
Saugnapf VL25FC	25	15.8	6	9
Saugnapf VL30FC	30	17.5	6	9
Saugnapf VL40FC	40	27	10	15
Saugnapf VL50FC	50	29	10	15
Saugnapf VL60FC	60	35.5	12	18
Saugnapf VL75FC	75	38.3	12	18

### Technische Daten, G-Fittinge spezifisch

Beschreibung	Einheit	Fitting					
		0202156	0202157	0202158	0202159	0202164	0202165
Passt auf Saugnapf		VL20FC, VL25FC, VL30FC	VL20FC, VL25FC, VL30FC	VL40FC, VL50FC	VL60FC, VL75FC	VL40FC, VL50FC	VL60FC, VL75FC
DIM E	mm	11	14	15	15	15	15
DIM F	mm	23	26	35	40	35	40
DIM G	mm	3	3	4	4	4	4
SW	mm	3	3	6	6	6	6

Technische Daten, NPT Fittinge spezifisch

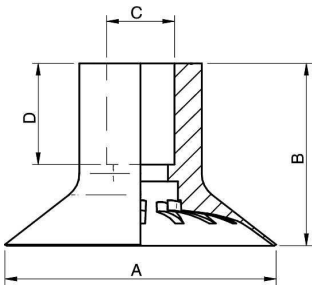
Beschreibung	Einheit	Fitting					
		0202160	0202161	0202162	0202163	0202166	0202167
Passt auf Saugnapf		VL20FC, VL25FC, VL30FC	VL20FC, VL25FC, VL30FC	VL40FC, VL50FC	VL60FC, VL75FC	VL40FC, VL50FC	VL60FC, VL75FC
DIM E	mm	10	15	15	15	15	15
DIM F	mm	22	27	35	39	35	39
SW	mm	3	3	6	6	6	6

Bestellbezeichnung Saugnäpfe  
mit Befestigungen

Beschreibung	Art. Nr.
Saugnapf VL20FC, G1/8"-M5	0202652
Saugnapf VL20FC, G1/4"-G1/8"	0202653
Saugnapf VL20FC, 1/8"NPT-M5	0202678
Saugnapf VL20FC, 1/4"NPT-1/8"NPSF	0202679
Saugnapf VL25FC, G1/8"-M5	0202690
Saugnapf VL25FC, G1/4"-G1/8"	0202691
Saugnapf VL25FC, 1/8"NPT-M5	0202692
Saugnapf VL25FC, 1/4"NPT-1/8"NPSF	0202693
Saugnapf VL30FC, G1/8"-M5	0202702
Saugnapf VL30FC, G1/4"-G1/8"	0202703
Saugnapf VL30FC, 1/8"NPT-M5	0202704
Saugnapf VL30FC, 1/4"NPT-1/8"NPSF	0202705
Saugnapf VL40FC, G1/4"-G1/8"	0202714
Saugnapf VL40FC, G3/8"-G1/4"	0202715
Saugnapf VL40FC, 1/4"NPT-1/8"NPSF	0202716
Saugnapf VL40FC, 3/8"NPT-1/4"NPSF	0202717
Saugnapf VL50FC, G1/4"-G1/8"	0202726
Saugnapf VL50FC, G3/8"-G1/4"	0202727
Saugnapf VL50FC, 1/4"NPT-1/8"NPSF	0202728
Saugnapf VL50FC, 3/8"NPT-1/4"NPSF	0202729
Saugnapf VL60FC, G1/4"-G1/8"	0202738
Saugnapf VL60FC, G3/8"-G1/4"	0202739
Saugnapf VL60FC, 1/4"NPT-1/8"NPSF	0202740
Saugnapf VL60FC, 3/8"NPT-1/4"NPSF	0202741
Saugnapf VL75FC, G1/4"-G1/8"	0202750
Saugnapf VL75FC, G3/8"-G1/4"	0202751
Saugnapf VL75FC, 1/4"NPT-1/8"NPSF	0202752
Saugnapf VL75FC, 3/8"NPT-1/4"NPSF	0202753

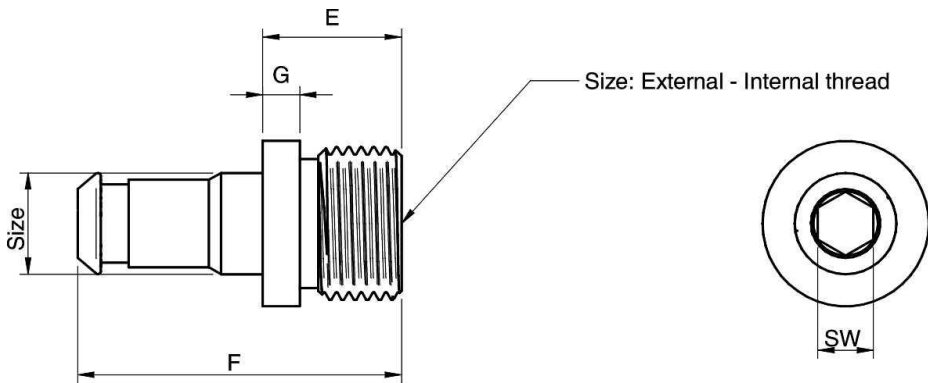
Bestellbezeichnung Saugnäpfe

Beschreibung	Art. Nr.
Saugnapf VL20FC	0202096
Saugnapf VL25FC	0202097
Saugnapf VL30FC	0202099
Saugnapf VL40FC	0202100
Saugnapf VL50FC	0202101
Saugnapf VL60FC	0202102
Saugnapf VL75FC	0202103



Bestellbezeichnung,  
Aufsteckfitting mit G-Gewinde

Beschreibung	Art. Nr.
Befestigung VL D=Ø6, G1/8" - M5	0202156
Befestigung VL D=Ø6, G1/4" - G1/8"	0202157
Befestigung VL D=Ø10, G1/4" - G1/8"	0202158
Befestigung VL D=Ø12, G1/4" - G1/8"	0202159
Befestigung VL D=Ø10, G3/8" - G1/4"	0202164
Befestigung VL D=Ø12, G3/8" - G1/4"	0202165

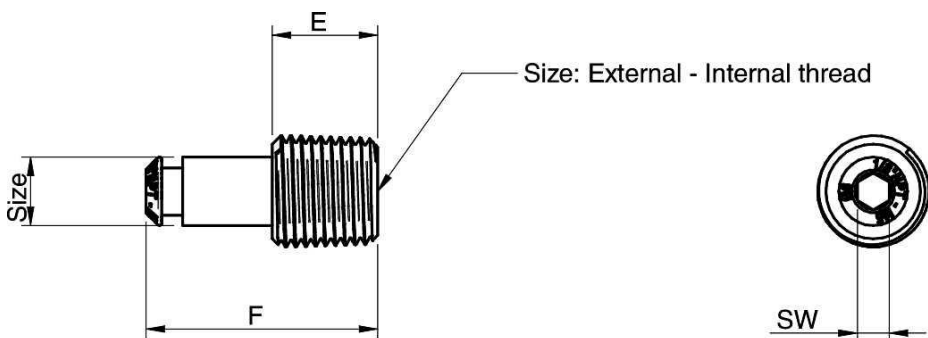


Size: External - Internal thread

G-fitting

Bestellbezeichnung,  
Aufsteckfitting mit NPT-  
Gewinde

Beschreibung	Art. Nr.
Befestigung VL D=Ø6, 1/8" NPT - M5	0202160
Befestigung VL D=Ø6, 1/4" NPT - 1/8" NPSF	0202161
Befestigung VL D=Ø10, 1/4" NPT - 1/8" NPSF	0202162
Befestigung VL D=Ø12, 1/4"NPT - 1/8"NPSF	0202163
Befestigung VL D=Ø10, 3/8" NPT - 1/4" NPSF	0202166
Befestigung VL D=Ø12, 3/8" NPT - 1/4" NPSF	0202167



Size: External - Internal thread

NPT fitting