

piSECURE/piSECURE ES COAX® MINI X10-2



- ▶ Der Zwei-Stufen-COAX® MINI Xi10-2 Ejektor ermöglicht eine schnelle Evakuierung bis zu -94 kPa
- ▶ Geeignet für die dezentrale Anwendungen (eine Cartridge pro Saugnapf) für maximale Sicherheit
- ▶ Mit integriertem Rückschlagventil, welches das Vakuum in geschlossenen Anwendungen für den Fall von System-, Druckluft- oder Stromausfällen hält
- ▶ Geeignet für ergonomische Hebegeräte / Manipulatoren und Kräne, die den Hebe Normen wie EN 13155 und ASME B30.20 entsprechen müssen
- ▶ Integriertes Abblasventil für die schnelle und zuverlässige Freigabe des Bauteils
- ▶ Mit Filterscheibe, um die Einheit vor Staub und Partikeln zu schützen
- ▶ Mit Vakuummessanschluss
- ▶ Optionale Luftsparfunktion (piSECURE ES), kann bis zu 99% des Verbrauchs einsparen

Technische Daten

Beschreibung	Einheit	Wert
Speisedruck, max.	MPa	0.7
Speisedruck, Empfohlener Bereich	MPa	0.3-0.7
Speisedruck, min.	MPa	0.1
Material		Al, NBR, PA, SS, CuZn
Temperatureinsatzbereich	°C	-10-80
Durchfluss @ 0.3-0.7 MPa	NI/s	1.5-2.8
Max. Leckage-Rate (zu einem 50 ml Volumen)	kPa/min	<0.4

Technische Daten, spezifisch

Beschreibung	Einheit	Wert	
		0200986	0200984
Gewicht	g	225	355

Saugleistung

Speisedruck* MPa	Luftverbrauch NI/s	Saugleistung (NI/s) bei unterschiedlichen Vakuumniveaus (-kPa)										Max Vakuum -kPa
		0	10	20	30	40	50	60	70	80	90	
0.45	0.42	0.75	0.61	0.45	0.28	0.19	0.15	0.11	0.07	0.043	0.003	92
0.5	0.46	0.75	0.63	0.49	0.33	0.19	0.15	0.11	0.07	0.045	0.011	94
0.6	0.54	0.74	0.63	0.53	0.42	0.30	0.16	0.11	0.08	0.041	0.010	93

*Speisedruck Toleranz ± 0.01 MPa

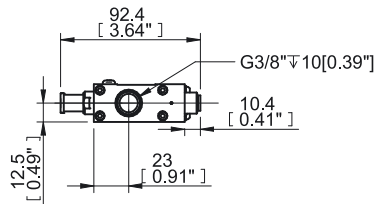
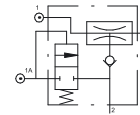
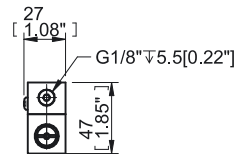
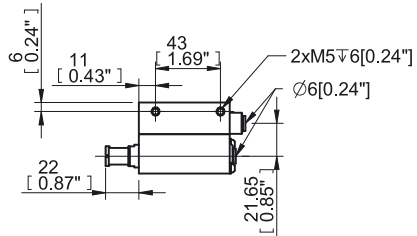
Evakuierungszeit

Speisedruck* MPa	Luftverbrauch NI/s	Evakuierungszeit (s/l), um unterschiedliche Vakuumniveaus zu erreichen (-kPa)									Max Vakuum -kPa
		10	20	30	40	50	60	70	80	90	
0.45	0.42	0.15	0.3	0.6	1.1	1.6	2.3	3.5	5.3	9.6	92
0.5	0.46	0.14	0.3	0.6	1.0	1.6	2.3	3.5	5.3	8.9	94
0.6	0.54	0.15	0.3	0.5	0.8	1.3	2.0	3.1	4.8	8.7	93

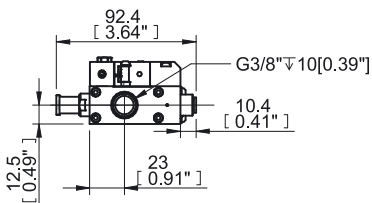
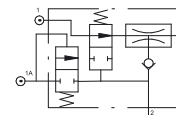
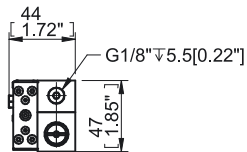
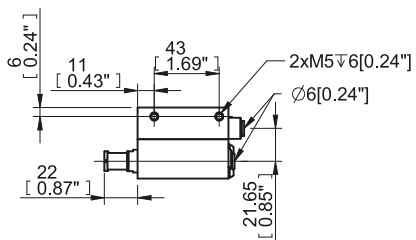
*Speisedruck Toleranz ± 0.01 MPa

Bestellbezeichnung

	Beschreibung	Art. Nr.
A	piSECURE COAX® X10-2	0200986
B	piSECURE COAX® X10-2 ES	0200984



A



B