

Lab Vac LVH40



- Maßgefertigte Vakuumpumpen für Laboranwendungen, wie z.B. Entgasung, Vakuumfiltration, Geltdrocknung und Rotationsverdampfung.
- Hohe Vakuumniveaus bis 20 mbar absolut mit einem maximalen Vakuumfluss von 9 m³/h.
- Kein Risiko für "Rückströmung der Luft", was beschädigte Testmuster verursachen kann.
- Niedriger Geräuschpegel.
- Leicht zu montieren und praktisch keine Wartung.
- Energieeffiziente Vakuumpumpen auf der Grundlage von umweltfreundlicher Technologie.
- Hohe chemische Beständigkeit, durch die Option mit KalRez Dichtungsmaterial wird die chemische Beständigkeit unübertroffen.

Technische Daten

Beschreibung	Einheit	Wert
Speisedruck, max.	MPa	0.7
Geräuschpegel	dBA	62–66
Temperatureinsatzbereich	°C	-20–80
Gewicht	g	1000
Material		Al, PPS, SS, Kalrez, (EPDM)*, (Viton®)**

* 0124540 ** 0103684

Saugleistung

Speisedruck*	Luftverbrauch NI/s	Saugleistung (NI/s) bei unterschiedlichem Vakuumniveau (mbar Absolutdruck)												Max. Vakuum mbar absolut
		1013	900	800	700	600	500	400	300	200	100	50		
0.60	2.6	2.5	1.8	1.3	0.7	0.53	0.35	0.24	0.16	0.12	0.06	0.02	20	

*Speisedruck Toleranz ± 0.01 MPa

Evakuierungszeit

Speisedruck*	Luftverbrauch NI/s	Evakuierungszeit (s/l), um unterschiedliche Vakuumniveaus zu erreichen (mbar Absolutdruck)												Max. Vakuum mbar absolut
		900	800	700	600	500	400	300	200	100	50			
0.60	2.6	0.04	0.09	0.18	0.41	0.71	1.09	1.65	2.48	3.91	6.01	20		

*Speisedruck Toleranz ± 0.01 MPa

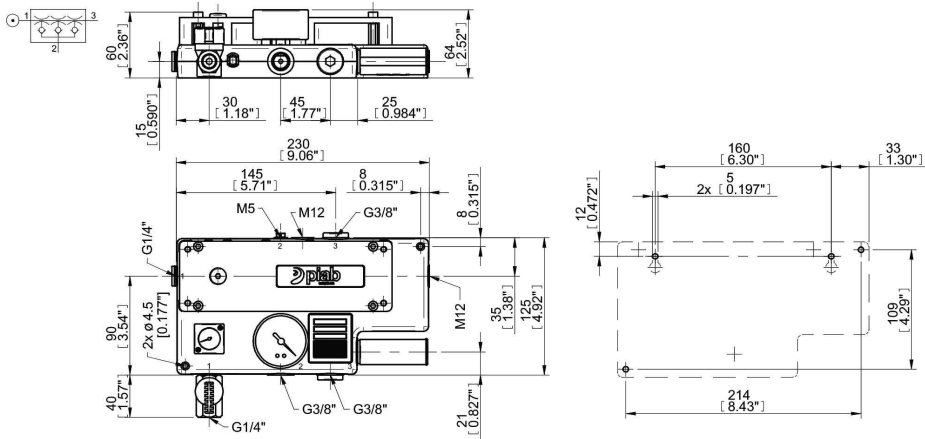
Bestellbezeichnung
Beschreibung
Art. Nr.

Lab Vac LVH40K6, EPDM Dichtung, Kalrez Klappenventil

0124540

Lab Vac LVH40K6, Viton® Dichtung, Kalrez Klappenventil

0103684


Bestellbezeichnung, Zubehör
Beschreibung
Art. Nr.

Dichtungsset Lab Vac 40-80, Kalrez/Viton®

0104948

Dichtungsset Lab Vac 40-80, Kalrez/EPDM

0126246

piSAVE onoff mit kleiner Hysterese

0118100

Vakuumfilter 0,3 µm

0100947

Die Dichtungssätze schließen Ventilkappen, Dichtungen und Druckluftfilter mit ein.