

## Pi12-2



- ▶ Zwei-Stufen COAX® Cartridge - MINI - mit kleinen Einbauabmessungen.
- ▶ Vakuumniveau von 90 -kPa bei niedrigem Speisedruck.
- ▶ Hohe Betriebssicherheit im Falle von schwankendem oder niedrigem Druckluftniveau.
- ▶ Geeignet für das Handling von dichten Materialien.

### Technische Daten

Beschreibung	Einheit	Wert
Speisedruck, max.	MPa	0.7
Temperatureinsatzbereich	°C	-10–80
Gewicht	g	2.6–9.7
Material		Al, NBR, PA, SS

### Saugleistung

Speisedruck* MPa	Luftverbrauch NI/s	Saugleistung (NI/s) bei unterschiedlichen Vakuumniveaus (-kPa)									Max. Vakuum -kPa
		0	10	20	30	40	50	60	70	80	
0.17	0.29	0.57	0.40	0.22	0.15	0.070	—	—	—	—	49
0.22	0.34	0.64	0.48	0.29	0.20	0.14	0.080	0.020	—	—	64
0.314	0.44	0.68	0.60	0.44	0.27	0.19	0.14	0.10	0.060	0.030	90
0.40	0.53	0.66	0.60	0.52	0.39	0.24	0.12	0.10	0.060	0.020	84

\* Speisedruck Toleranz  $\pm 0.01$  MPa.

### Evakuierungszeit

Speisedruck* MPa	Luftverbrauch NI/s	Evakuierungszeit (s/l), um unterschiedliche Vakuumniveaus zu erreichen (-kPa)								Max. Vakuum -kPa
		10	20	30	40	50	60	70	80	
0.17	0.29	0.28	0.56	1.13	2.13	—	—	—	—	49
0.22	0.34	0.20	0.42	0.85	1.5	2.3	3.0	—	—	64
0.314	0.44	0.17	0.32	0.58	1.1	1.8	2.7	4.0	6.4	90
0.40	0.53	0.18	0.33	0.54	0.85	1.5	2.5	3.8	7.1	84

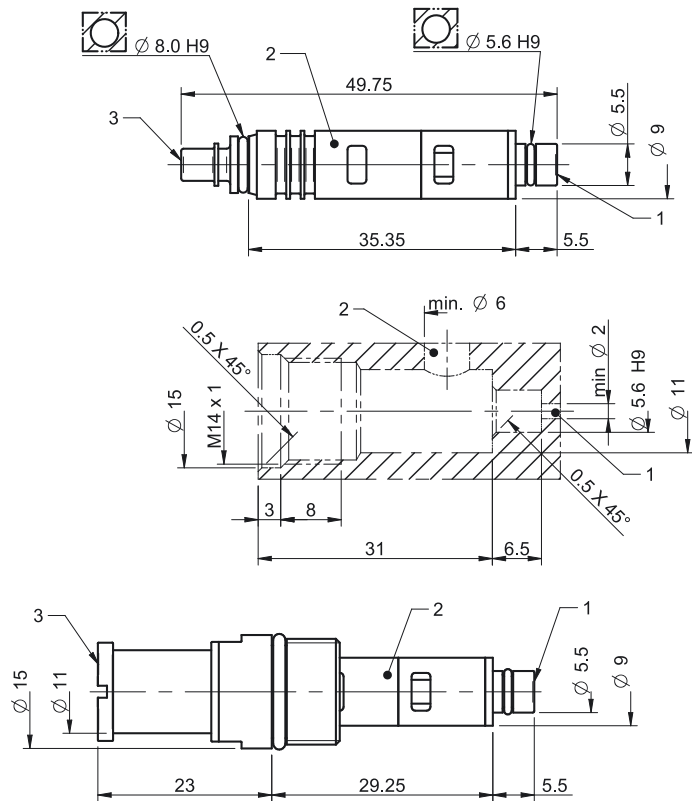
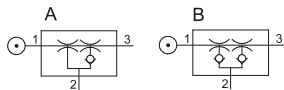
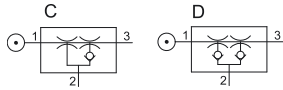
\* Speisedruck Toleranz  $\pm 0.01$  MPa.

### Blasluft

Speisedruck MPa	Luftverbrauch NI/s	Blasluft (NI/s) bei unterschiedlichen Ausgangsdrücken (kPa)												Max. Druck kPa
		0	20	40	60	70	80	90	100	110	120	130	140	
0.6	0.75	1.37	1.36	1.33	1.12	1.03	1.03	1.03	1.03	1.0	0.95	0.86	0.79	140

## Bestellbezeichnung

	Beschreibung	Art. Nr.
C	COAX® Cartridge MINI Pi12-2	0106922
A	COAX® Cartridge MINI Pi12-2, Haltekappe	0106924
D	COAX® Cartridge MINI Pi12-2, extra Rückschlagventil	0106963
B	COAX® Cartridge MINI Pi12-2, Haltekappe, Rückschlagventil	0106964



## Bestellbezeichnung, Zubehör

Beschreibung	Art. Nr.
Schalldämpfer COAX® MINI	0111977

## Pi12-3



- ▶ Drei-Stufen COAX® Cartridge - MINI - mit hohem Initialvakuumfluss.
- ▶ Vakuumniveau von 90 -kPa bei niedrigem Speisedruck.
- ▶ Hohe Betriebssicherheit im Falle von schwankendem oder niedrigem Druckluftniveau.
- ▶ Geeignet für das Handling von dichten Materialien mit hoher Aufnahmegeschwindigkeit.

### Technische Daten

Beschreibung	Einheit	Wert
Speisedruck, max.	MPa	0.7
Temperatureinsatzbereich	°C	-10–80
Gewicht	g	4.7–12.5
Material		Al, NBR, PA, SS

### Saugleistung

Speisedruck' MPa	Luftverbrauch NI/s	Saugleistung (NI/s) bei unterschiedlichen Vakuumniveaus (-kPa)										Max. Vakuum -kPa
		0	10	20	30	40	50	60	70	80		
0.17	0.29	0.90	0.40	0.22	0.15	0.07	—	—	—	—	—	49
0.22	0.34	1.1	0.48	0.29	0.20	0.14	0.08	0.02	—	—	—	64
0.314	0.44	1.4	0.60	0.44	0.27	0.19	0.14	0.10	0.06	0.03	—	90
0.40	0.53	1.4	0.70	0.52	0.39	0.24	0.12	0.10	0.06	0.02	—	84

\* Speisedruck Toleranz  $\pm 0.01$  MPa.

### Evakuierungszeit

Speisedruck* MPa	Luftverbrauch NI/s	Evakuierungszeit (s/l), um unterschiedliche Vakuumniveaus zu erreichen (-kPa)									Max. Vakuum -kPa
		10	20	30	40	50	60	70	80		
0.17	0.29	0.15	0.46	1.0	2.0	—	—	—	—	—	49
0.22	0.34	0.10	0.32	0.75	1.4	2.2	2.9	—	—	—	64
0.314	0.44	0.08	0.23	0.49	1.0	1.7	2.6	3.9	6.3	—	90
0.40	0.53	0.09	0.24	0.45	0.76	1.4	2.4	3.7	7.0	—	84

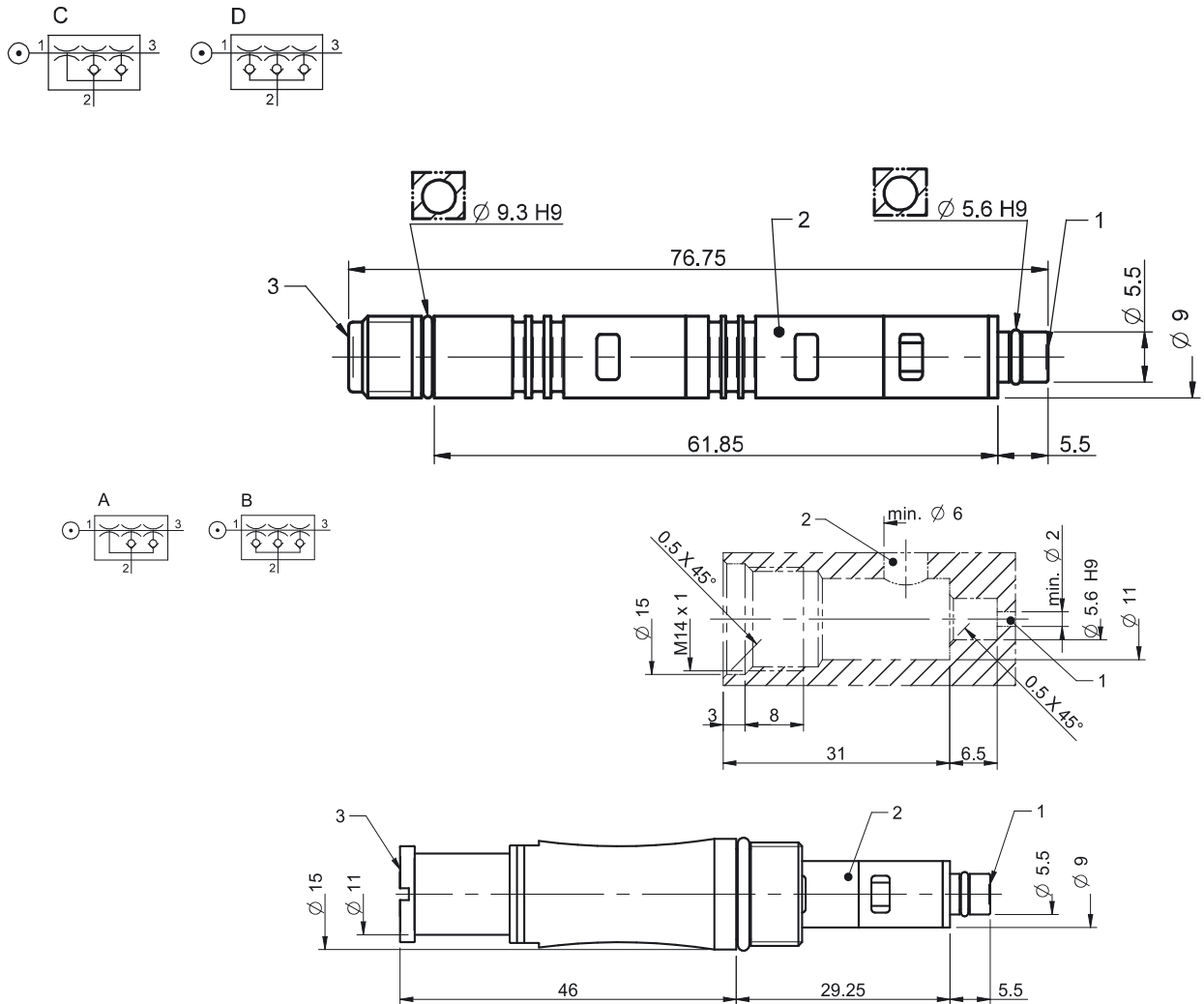
\* Speisedruck Toleranz  $\pm 0.01$  MPa.

### Blasluft

Speisedruck MPa	Luftverbrauch NI/s	Blasluft (NI/s) bei unterschiedlichen Ausgangsdrücken (kPa)												Max. Druck kPa
		0	20	40	60	70	80	90	100	110	120	130	140	
0.6	0.75	1.87	1.4	1.33	1.12	1.03	1.03	1.03	1.03	1.0	0.95	0.86	0.79	140

## Bestellbezeichnung

	Beschreibung	Art. Nr.
C	COAX® Cartridge MINI Pi12-3	0106895
A	COAX® Cartridge MINI Pi12-3, Haltekappe	0106923
D	COAX® Cartridge MINI Pi12-3, extra Rückschlagventil	0106956
B	COAX® Cartridge MINI Pi12-3, Haltekappe, extra Rückschlagventil	0106957



## Bestellbezeichnung, Zubehör

Beschreibung	Art. Nr.
Schalldämpfer COAX® MINI	0111977
Blasluftadapter	0106344

## Pi12-3 FS



- ▶ Drei-Stufen COAX® Cartridge - MINI - mit hohem Initialvakuumfluss.
- ▶ Enthält einen Strömungsschalldämpfer und einen eingebauten Vakuumfilter.
- ▶ Vakuumniveau von 90 -kpa bei niedrigem Speisedruck.
- ▶ Hohe Betriebssicherheit im Falle von schwankendem oder niedrigem Druckluftniveau.
- ▶ Geeignet für das Handling von dichten Materialien mit hoher Aufnahmegeschwindigkeit.

### Technische Daten

Beschreibung	Einheit	Wert
Speisedruck, max.	MPa	0.7
Temperatureinsatzbereich	°C	-10-80
Gewicht	g	11.4
Material		NBR, PA, PP, SS

### Saugleistung

Speisedruck* MPa	Luftverbrauch NI/s	Saugleistung (NI/s) bei unterschiedlichen Vakuumniveaus (-kPa)									Max. Vakuum -kPa
		0	10	20	30	40	50	60	70	80	
0.17	0.29	0.90	0.40	0.22	0.15	0.07	—	—	—	—	49
0.22	0.34	1.1	0.48	0.29	0.20	0.14	0.08	0.02	—	—	64
0.314	0.44	1.4	0.60	0.44	0.27	0.19	0.14	0.10	0.06	0.03	90
0.40	0.53	1.4	0.70	0.52	0.39	0.24	0.12	0.10	0.06	0.02	84

\* Speisedruck Toleranz  $\pm 0.01$  MPa.

### Evakuierungszeit

Speisedruck* MPa	Luftverbrauch NI/s	Evakuierungszeit (s/l), um unterschiedliche Vakuumniveaus zu erreichen (-kPa)								Max. Vakuum -kPa
		10	20	30	40	50	60	70	80	
0.17	0.29	0.15	0.46	1.0	2.0	—	—	—	—	49
0.22	0.34	0.10	0.32	0.75	1.4	2.2	2.9	—	—	64
0.314	0.44	0.08	0.23	0.49	1.0	1.7	2.6	3.9	6.3	90
0.40	0.53	0.09	0.24	0.45	0.76	1.4	2.4	3.7	7.0	84

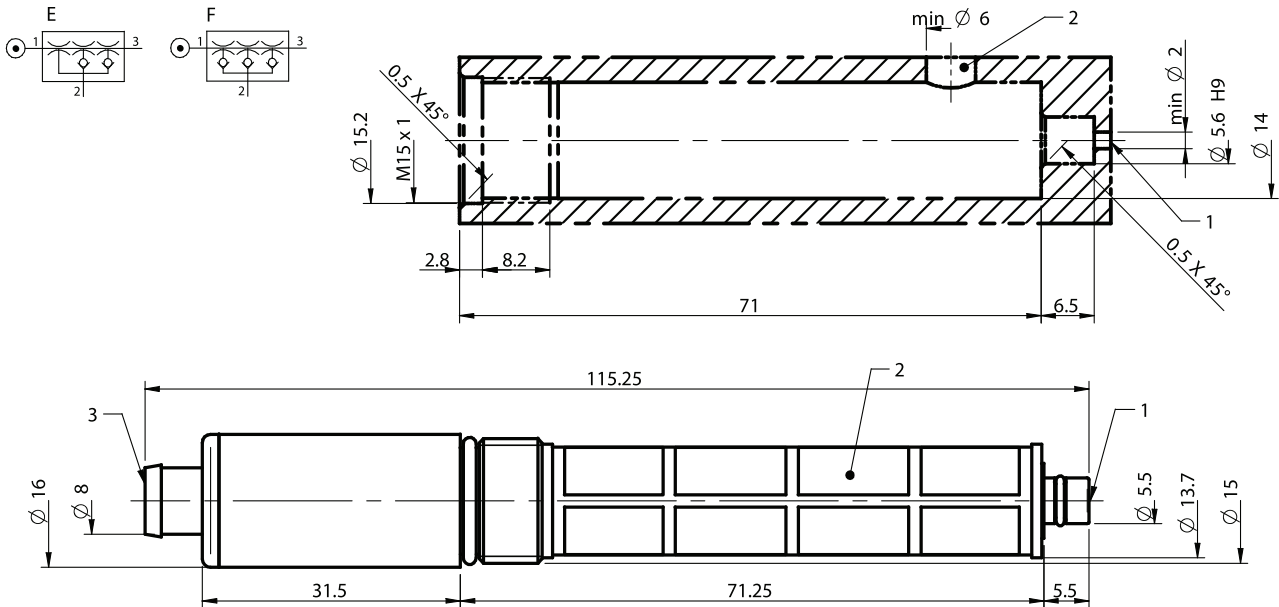
\* Speisedruck Toleranz  $\pm 0.01$  MPa.

### Blasluft

Speisedruck MPa	Luftverbrauch NI/s	Blasluft (NI/s) bei unterschiedlichen Ausgangsdrücken (kPa)												Max. Druck kPa
		0	20	40	60	70	80	90	100	110	120	130	140	
0.6	0.75	1.87	1.4	1.33	1.12	1.03	1.03	1.03	1.03	1.0	0.95	0.86	0.79	140

## Bestellbezeichnung

	Beschreibung	Art. Nr.
E	COAX® Cartridge MINI Pi12-3, Haltekappe mit Schalldämpfer, Vakuumfilter	0104265
F	COAX® Cartridge MINI Pi12-3, extra Rückschlagventil, Haltekappe mit Schalldämpfer, Vakuumfilter	0106676



## Bestellbezeichnung, Zubehör

Beschreibung	Art. Nr.
Schalldämpfer COAX® MINI	0111977
Blasluftadapter	0106344

## Si08-2



- ▶ Zwei-Stufen COAX® Cartridge - MINI - mit kleinen Einbauabmessungen.
- ▶ Große Saugleistung in Bezug auf den Energieverbrauch.
- ▶ Gut für das Handling von porösen Materialien oder Oberflächen, die eine Leckage aufweisen.

### Technische Daten

Beschreibung	Einheit	Wert
Speisedruck, max.	MPa	0.7
Temperatureinsatzbereich	°C	-10–80
Gewicht	g	2.8–9.9
Material		Al, NBR, PA, SS

### Saugleistung

Speisedruck* MPa	Luftverbrauch NI/s	Saugleistung (NI/s) bei unterschiedlichen Vakuumniveaus (-kPa)								Max. Vakuum -kPa
		0	10	20	30	40	50	60	70	
0.40	0.31	0.71	0.53	0.34	0.26	0.18	0.09	0.01	—	60
0.50	0.38	0.77	0.61	0.43	0.29	0.23	0.15	0.08	0.01	70
0.60	0.44	0.77	0.67	0.51	0.33	0.23	0.16	0.12	0.08	75

\* Speisedruck Toleranz  $\pm 0.01$  MPa.

### Evakuierungszeit

Speisedruck* MPa	Luftverbrauch NI/s	Evakuierungszeit (s/l), um unterschiedliche Vakuumniveaus zu erreichen (-kPa)							Max. Vakuum -kPa
		10	20	30	40	50	60	70	
0.40	0.31	0.16	0.39	0.72	1.2	1.9	3.9	—	60
0.50	0.38	0.14	0.34	0.62	1.0	1.5	2.4	4.6	70
0.60	0.44	0.14	0.31	0.55	0.9	1.4	2.1	3.1	75

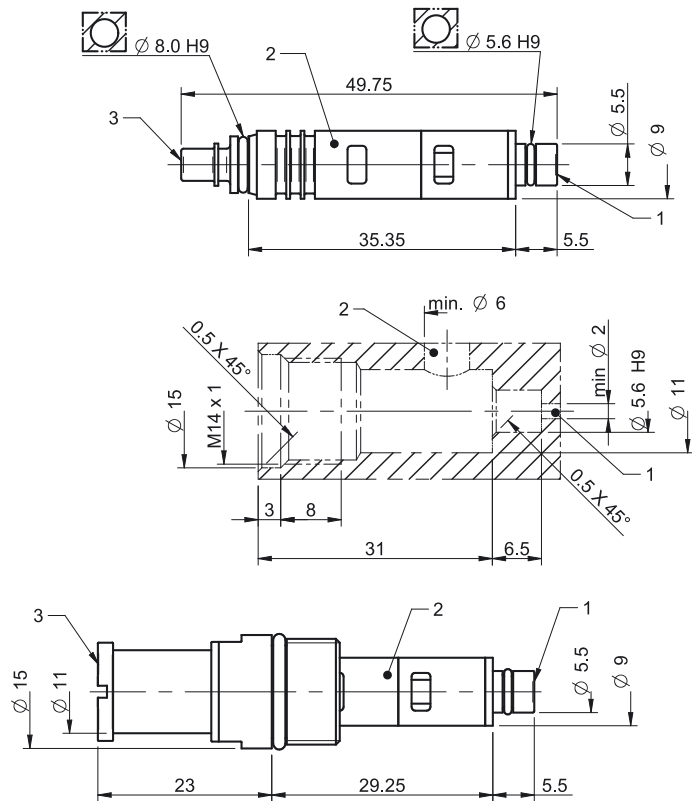
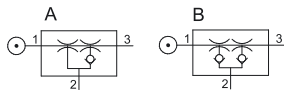
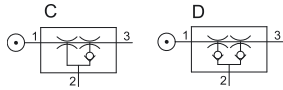
\* Speisedruck Toleranz  $\pm 0.01$  MPa.

### Blasluft

Speisedruck MPa	Luftverbrauch NI/s	Blasluft (NI/s) bei unterschiedlichen Ausgangsdrücken (kPa)							Max. Druck kPa	
		0	10	20	30	40	50	60		70
0.60	0.44	1.21	1.13	1.0	0.84	0.78	0.73	0.65	0.53	70

## Bestellbezeichnung

	Beschreibung	Art. Nr.
C	COAX® Cartridge MINI Si08-2	0113583
A	COAX® Cartridge MINI Si08-2, Haltekappe	0113585
D	COAX® Cartridge MINI Si08-2, extra Rückschlagventil	0113587
B	COAX® Cartridge MINI Si08-2, Haltekappe, extra Rückschlagventil	0113589



## Bestellbezeichnung, Zubehör

Beschreibung	Art. Nr.
Schalldämpfer COAX® MINI	0111977



## Si08-3



- ▶ Drei-Stufen COAX® Cartridge - MINI - mit extra hohem Initialvakuumfluss.
- ▶ Große Saugleistung in Bezug auf den Energieverbrauch.
- ▶ Gut für das Handling von porösen Materialien oder Oberflächen, die eine Leckage aufweisen. Empfohlen für "high speed"-Anwendungen.

### Technische Daten

Beschreibung	Einheit	Wert
Speisedruck, max.	MPa	0.7
Temperatureinsatzbereich	°C	-10–80
Gewicht	g	4.9–12.7
Material		Al, NBR, PA, SS

### Saugleistung

Speisedruck* MPa	Luftverbrauch NI/s	Saugleistung (NI/s) bei unterschiedlichen Vakuumniveaus (-kPa)								Max. Vakuum -kPa
		0	10	20	30	40	50	60	70	
0.40	0.31	1.10	0.57	0.36	0.26	0.18	0.09	—	—	60
0.50	0.38	1.23	0.65	0.46	0.29	0.23	0.15	0.08	0.01	70
0.60	0.44	1.34	0.73	0.55	0.35	0.23	0.17	0.13	0.08	75

\* Speisedruck Toleranz  $\pm 0.01$  MPa.

### Evakuierungszeit

Speisedruck* MPa	Luftverbrauch NI/s	Evakuierungszeit (s/l), um unterschiedliche Vakuumniveaus zu erreichen (-kPa)								Max. Vakuum -kPa
		10	20	30	40	50	60	70		
0.40	0.31	0.12	0.33	0.66	1.1	1.9	—	—	60	
0.50	0.38	0.11	0.29	0.55	0.9	1.5	2.3	4.6	70	
0.60	0.44	0.10	0.25	0.48	0.8	1.3	2.0	2.9	75	

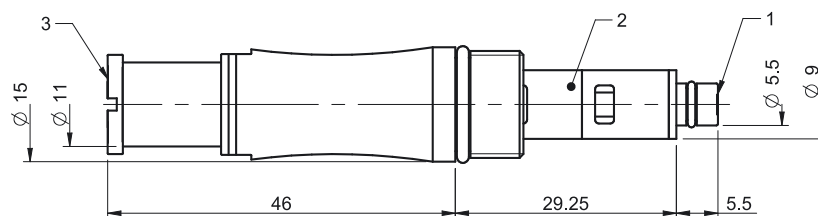
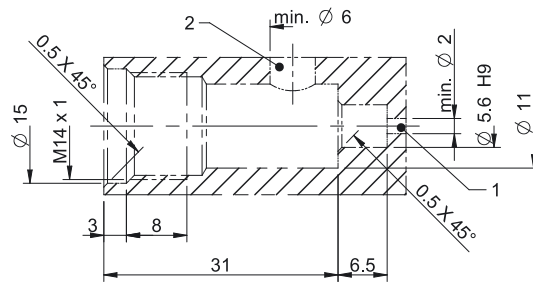
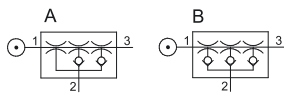
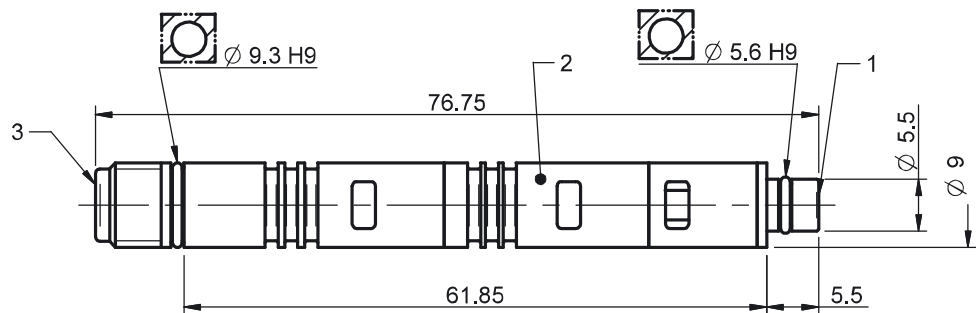
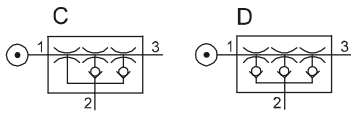
\* Speisedruck Toleranz  $\pm 0.01$  MPa.

### Blasluft

Speisedruck MPa	Luftverbrauch NI/s	Blasluft (NI/s) bei unterschiedlichen Ausgangsdrücken (kPa)								Max. Druck kPa
		0	10	20	30	40	50	60	70	
0.60	0.44	1.78	1.16	1.03	0.86	0.80	0.75	0.66	0.53	70

## Bestellbezeichnung

	Beschreibung	Art. Nr.
C	COAX® Cartridge MINI Si08-3	0113214
A	COAX® Cartridge MINI Si08-3, Haltekappe	0113572
D	COAX® Cartridge MINI Si08-3, extra Rückschlagventil	0113575
B	COAX® Cartridge MINI Si08-3, Haltekappe, extra Rückschlagventil	0113577



## Bestellbezeichnung, Zubehör

Beschreibung	Art. Nr.
Schalldämpfer COAX® MINI	0111977
Blasluftadapter	0106344

## Si08-3 FS



- ▶ Drei-Stufen COAX® Cartridge - MINI - mit extra hohem Initialvakuumfluss.
- ▶ Enthält einen Strömungsschalldämpfer und einen eingebauten Vakuumfilter.
- ▶ Große Saugleistung in Bezug auf den Energieverbrauch.
- ▶ Gut für das Handling von porösen Materialien oder Oberflächen, die eine Leckage aufweisen. Empfohlen für "high speed"-Anwendungen.

### Technische Daten

Beschreibung	Einheit	Wert
Speisedruck, max.	MPa	0.7
Temperatureinsatzbereich	°C	-10–80
Gewicht	g	11.4
Material		NBR, PA, PP, SS

### Saugleistung

Speisedruck* MPa	Luftverbrauch NI/s	Saugleistung (NI/s) bei unterschiedlichen Vakuumniveaus (-kPa)								Max. Vakuum -kPa
		0	10	20	30	40	50	60	70	
0.40	0.31	1.10	0.57	0.36	0.26	0.18	0.09	—	—	60
0.50	0.38	1.23	0.65	0.46	0.29	0.23	0.15	0.08	0.01	70
0.60	0.44	1.34	0.73	0.55	0.35	0.23	0.17	0.13	0.08	75

\* Speisedruck Toleranz  $\pm 0.01$  MPa.

### Evakuierungszeit

Speisedruck* MPa	Luftverbrauch NI/s	Evakuierungszeit (s/l), um unterschiedliche Vakuumniveaus zu erreichen (-kPa)								Max. Vakuum -kPa
		10	20	30	40	50	60	70		
0.40	0.31	0.12	0.33	0.66	1.1	1.9	—	—	60	
0.50	0.38	0.11	0.29	0.55	0.9	1.5	2.3	4.6	70	
0.60	0.44	0.10	0.25	0.48	0.8	1.3	2.0	2.9	75	

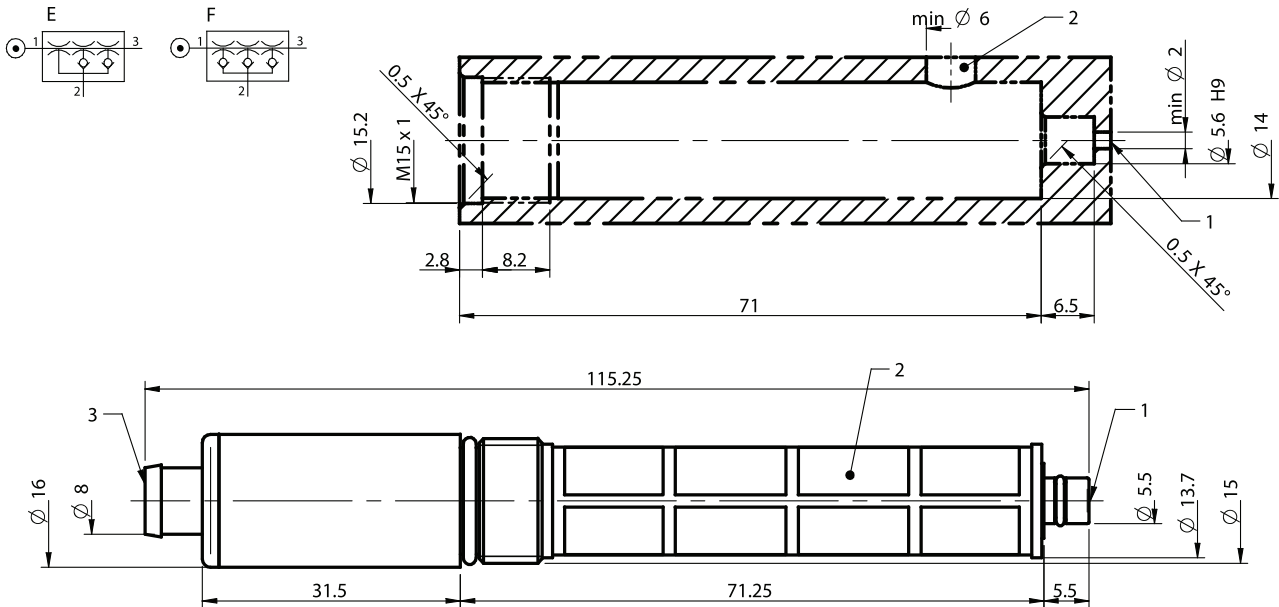
\* Speisedruck Toleranz  $\pm 0.01$  MPa.

### Blasluft

Speisedruck MPa	Luftverbrauch NI/s	Blasluft (NI/s) bei unterschiedlichen Ausgangsdrücken (kPa)								Max. Druck kPa
		0	10	20	30	40	50	60	70	
0.60	0.44	1.78	1.16	1.03	0.86	0.80	0.75	0.66	0.53	70

## Bestellbezeichnung

	Beschreibung	Art. Nr.
E	COAX® Cartridge MINI Si08-3, Haltekappe mit Schalldämpfer, Vakuumfilter	0113579
F	COAX® Cartridge MINI Si08-3, extra Rückschlagventil, Haltekappe mit Schalldämpfer, Vakuumfilter	0113581



## Bestellbezeichnung, Zubehör

	Beschreibung	Art. Nr.
	Schalldämpfer COAX® MINI	0111977
	Blasluftadapter	0106344

## Xi10-2



- ▶ Drei-Stufen COAX® Cartridge - MINI.
- ▶ Hoher Vakuumfluss bei tiefen Vakuumniveaus bis 94 - kPa.
- ▶ Schnelle Reaktionszeit, wenn tiefes Vakuum benötigt wird.
- ▶ Geeignet für das Handling dichter Gegenstände mit hoher Aufnahmegeschwindigkeit.
- ▶ Großer Vakuumfluss in Bezug auf den Energieverbrauch.

### Technische Daten

Beschreibung	Einheit	Wert
Speisedruck, max.	MPa	0.7
Temperatureinsatzbereich	°C	-10–80
Gewicht	g	2.6–9.7
Material		Al, NBR, PA, SS

### Saugleistung

Speisedruck* MPa	Luftverbrauch NI/s	Saugleistung (NI/s) bei unterschiedlichen Vakuumniveaus (-kPa)										Max. Vakuum -kPa
		0	10	20	30	40	50	60	70	80	90	
0.45	0.42	0.75	0.61	0.45	0.28	0.19	0.15	0.11	0.07	0.043	0.003	92
0.5	0.46	0.75	0.63	0.49	0.33	0.19	0.15	0.11	0.07	0.045	0.011	94
0.6	0.54	0.74	0.63	0.53	0.42	0.30	0.16	0.11	0.08	0.041	0.010	93

\* Speisedruck Toleranz  $\pm 0.01$  MPa.

### Evakuierungszeit

Speisedruck* MPa	Luftverbrauch NI/s	Evakuierungszeit (s/l), um unterschiedliche Vakuumniveaus zu erreichen (-kPa)										Max. Vakuum -kPa
		10	20	30	40	50	60	70	80	90		
0.45	0.42	0.15	0.3	0.6	1.1	1.6	2.3	3.5	5.3	9.6	92	
0.5	0.46	0.14	0.3	0.6	1.0	1.6	2.3	3.5	5.3	8.9	94	
0.6	0.54	0.15	0.3	0.5	0.8	1.3	2.0	3.1	4.8	8.7	93	

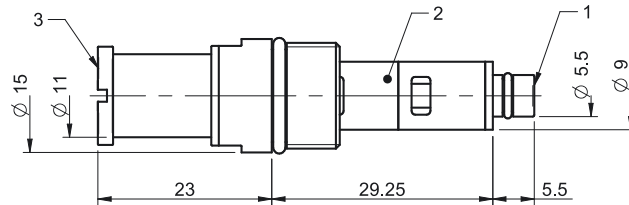
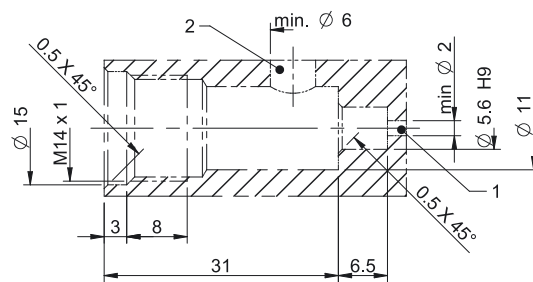
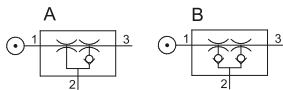
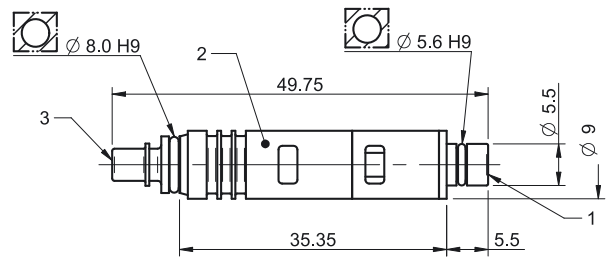
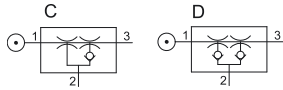
\* Speisedruck Toleranz  $\pm 0.01$  MPa.

### Blasluft

Speisedruck MPa	Luftverbrauch NI/s	Blasluft (NI/s) bei unterschiedlichen Ausgangsdrücken (kPa)										Max. Druck kPa
		0	10	20	30	40	50	60	70	80		
0.6	0.54	1.2	1.2	1.1	0.98	0.85	0.84	0.79	0.71	0.61	90	

## Bestellbezeichnung

	Beschreibung	Art. Nr.
C	COAX® Cartridge MINI Xi10-2	0120284
A	COAX® Cartridge MINI Xi10-2, Haltekappe	0120294
D	COAX® Cartridge MINI Xi10-2, extra Rückschlagventil	0120280
B	COAX® Cartridge MINI Xi10-2, Haltekappe, extra Rückschlagventil	0120300



## Bestellbezeichnung, Zubehör

Beschreibung	Art. Nr.
Schalldämpfer COAX® MINI	0111977

## Xi10-3



- ▶ Drei-Stufen COAX® Cartridge - MINI.
- ▶ Hoher Vakuumfluss bei tiefen Vakuumniveaus bis 94 - kPa.
- ▶ Schnelle Reaktionszeit, wenn tiefes Vakuum benötigt wird.
- ▶ Geeignet für das Handling dichter Gegenstände mit hoher Aufnahmegeschwindigkeit.
- ▶ Großer Vakuumfluss in Bezug auf den Energieverbrauch.

### Technische Daten

Beschreibung	Einheit	Wert
Speisedruck, max.	MPa	0.7
Temperatureinsatzbereich	°C	-10–80
Gewicht	g	4.7–12.5
Material		Al, NBR, PA, SS

### Saugleistung

Speisedruck* MPa	Luftverbrauch NI/s	Saugleistung (NI/s) bei unterschiedlichen Vakuumniveaus (-kPa)										Max. Vakuum -kPa
		0	10	20	30	40	50	60	70	80	90	
0.45	0.42	1.39	0.64	0.46	0.28	0.19	0.15	0.11	0.07	0.043	0.003	92
0.5	0.46	1.43	0.70	0.50	0.33	0.19	0.15	0.11	0.07	0.045	0.011	94
0.6	0.54	1.45	0.79	0.53	0.42	0.30	0.16	0.11	0.08	0.041	0.010	93

\* Speisedruck Toleranz  $\pm 0.01$  MPa.

### Evakuierungszeit

Speisedruck* MPa	Luftverbrauch NI/s	Evakuierungszeit (s/l), um unterschiedliche Vakuumniveaus zu erreichen (-kPa)										Max. Vakuum -kPa
		10	20	30	40	50	60	70	80	90		
0.45	0.42	0.1	0.28	0.55	1.0	1.5	2.2	3.4	5.2	9.5	92	
0.5	0.46	0.09	0.26	0.50	0.90	1.5	2.2	3.4	5.2	8.8	94	
0.6	0.54	0.09	0.24	0.45	0.70	1.2	1.9	3.0	4.7	8.6	93	

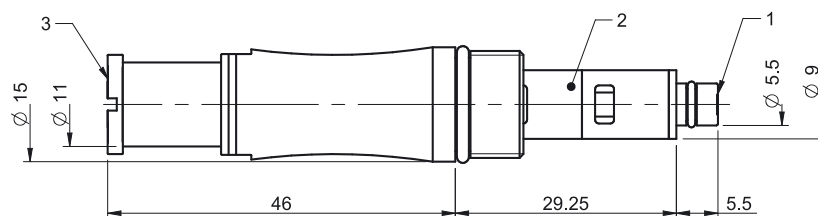
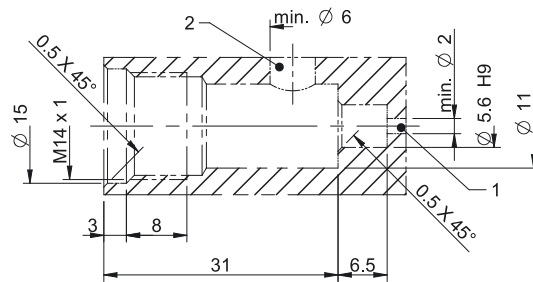
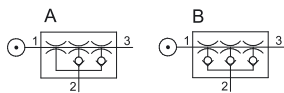
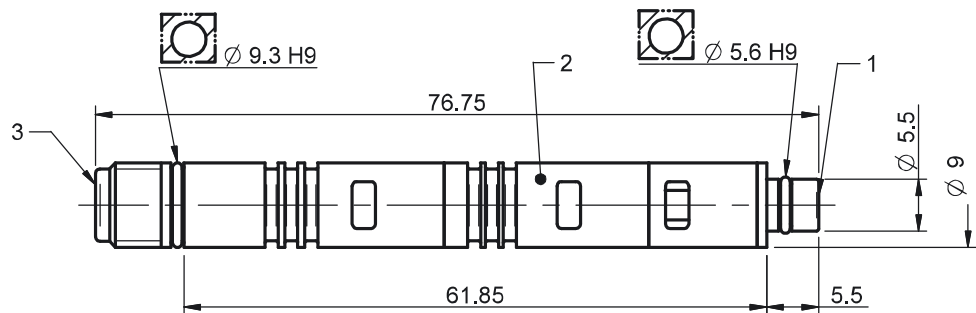
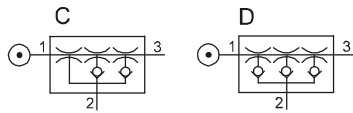
\* Speisedruck Toleranz  $\pm 0.01$  MPa.

### Blasluft

Speisedruck MPa	Luftverbrauch NI/s	Blasluft (NI/s) bei unterschiedlichen Ausgangsdrücken (kPa)										Max. Druck kPa
		0	10	20	30	40	50	60	70	80		
0.6	0.54	1.8	1.3	1.1	0.98	0.85	0.84	0.79	0.71	0.61	90	

## Bestellbezeichnung

	Beschreibung	Art. Nr.
C	COAX® Cartridge MINI Xi10-3	0120286
A	COAX® Cartridge MINI Xi10-3, Haltekappe	0120299
D	COAX® Cartridge MINI Xi10-3, extra Rückschlagventil	0120289
B	COAX® Cartridge MINI Xi10-3, Haltekappe, extra Rückschlagventil	0120298



## Bestellbezeichnung, Zubehör

Beschreibung	Art. Nr.
Schalldämpfer COAX® MINI	0111977



## Xi10-3 FS



- ▶ Drei-Stufen COAX® Cartridge - MINI.
- ▶ Enthält einen Strömungsschalldämpfer und einen eingebauten Vakuumfilter.
- ▶ Hoher Vakuumfluss bei tiefen Vakuumniveaus bis 94 - kPa.
- ▶ Schnelle Reaktionszeit, wenn tiefes Vakuum benötigt wird.
- ▶ Geeignet für das Handling dichter Gegenstände mit hoher Aufnahmegeschwindigkeit.
- ▶ Großer Vakuumfluss in Bezug auf den Energieverbrauch.

### Technische Daten

Beschreibung	Einheit	Wert
Speisedruck, max.	MPa	0.7
Temperatureinsatzbereich	°C	-10–80
Gewicht	g	12.5
Material		NBR, PA, PP, SS

### Saugleistung

Speisedruck* MPa	Luftverbrauch NI/s	Saugleistung (NI/s) bei unterschiedlichen Vakuumniveaus (-kPa)										Max. Vakuum -kPa
		0	10	20	30	40	50	60	70	80	90	
0.45	0.42	1.39	0.64	0.46	0.28	0.19	0.15	0.11	0.07	0.043	0.003	92
0.5	0.46	1.43	0.70	0.50	0.33	0.19	0.15	0.11	0.07	0.045	0.011	94
0.6	0.54	1.45	0.79	0.53	0.42	0.30	0.16	0.11	0.08	0.041	0.010	93

\* Speisedruck Toleranz  $\pm 0.01$  MPa.

### Evakuierungszeit

Speisedruck* MPa	Luftverbrauch NI/s	Evakuierungszeit (s/l), um unterschiedliche Vakuumniveaus zu erreichen (-kPa)										Max. Vakuum -kPa
		10	20	30	40	50	60	70	80	90		
0.45	0.42	0.1	0.28	0.55	1.0	1.5	2.2	3.4	5.2	9.5	92	
0.5	0.46	0.09	0.26	0.50	0.90	1.5	2.2	3.4	5.2	8.8	94	
0.6	0.54	0.09	0.24	0.45	0.70	1.2	1.9	3.0	4.7	8.6	93	

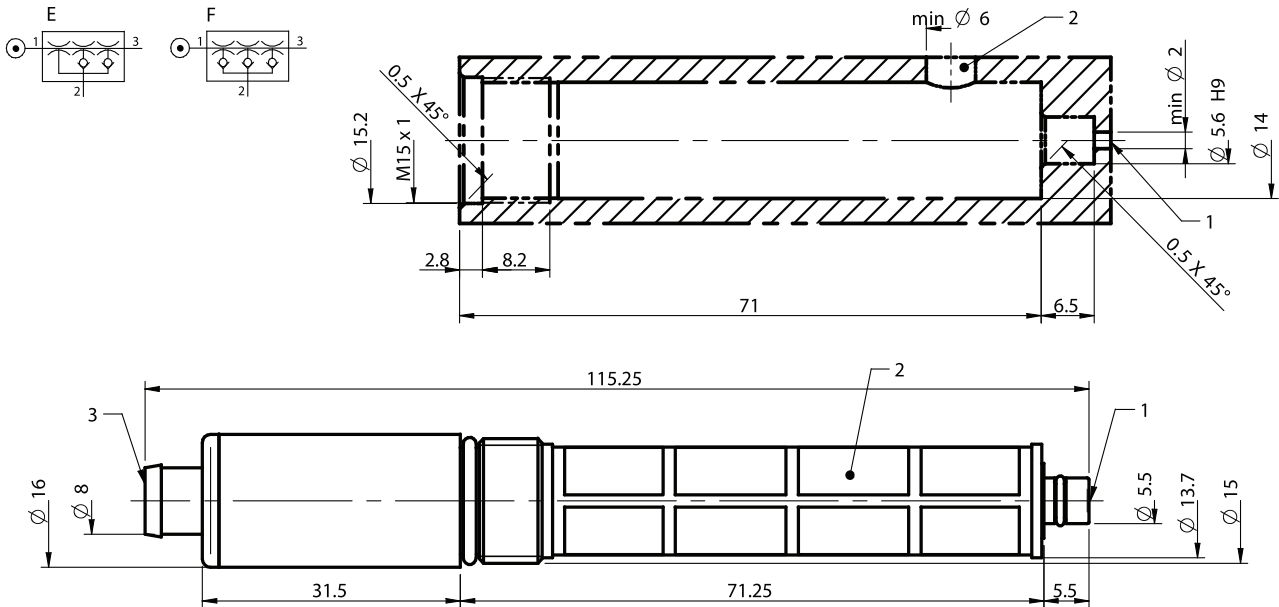
\* Speisedruck Toleranz  $\pm 0.01$  MPa.

### Blasluft

Speisedruck MPa	Luftverbrauch NI/s	Blasluft (NI/s) bei unterschiedlichen Ausgangsdrücken (kPa)										Max. Druck kPa
		0	10	20	30	40	50	60	70	80		
0.6	0.54	1.8	1.3	1.1	0.98	0.85	0.84	0.79	0.71	0.61	90	

## Bestellbezeichnung

	Beschreibung	Art. Nr.
E	COAX® Cartridge MINI Xi10-3, Haltekappe mit Schalldämpfer, Vakuumfilter	0120775
F	COAX® Cartridge MINI Xi10-3, extra Rückschlagventil, Haltekappe mit Schalldämpfer, Vakuumfilter	0120776



## Bestellbezeichnung, Zubehör

Beschreibung	Art. Nr.
Schalldämpfer COAX® MINI	0111977
Blasluftadapter	0106344