

L7



- ▶ Grosse Saugleistung
- ▶ Klein und leicht
- ▶ Ideal für die Handhabung von porösem Material und / oder undichtem Material

Lieferung mit Schlauchnippel für Druckluftanschluss.

Technische Daten

Beschreibung	Einheit	Wert
Speisedruck, max.	MPa	0.7
Geräuschpegel	dBA	57-68
Temperaturbereich	°C	-20-80
Gewicht	g	30
Material		PA, POM, NBR, VA

Saugleistung

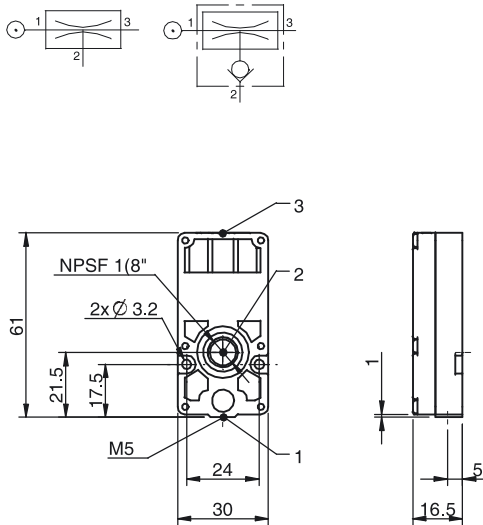
Speisedruck MPa	Luftverbrauch NI/s	Saugleistung (NI/s) bei unterschiedlichen Vakuumniveaus (-kPa)										Max. Vakuum -kPa
		0	10	20	30	40	50	60	70	80	90	
0.60	0.49	0.72	0.49	0.29	0.25	0.20	0.16	0.10	0.067	-	-	75

Evakuierungszeit

Speisedruck MPa	Luftverbrauch NI/s	Evakuierungszeit (s/l), um unterschiedliche Vakuumniveaus zu erreichen (-kPa)									Max. Vakuum -kPa
		10	20	30	40	50	60	70	80	90	
0.60	0.49	0.093	0.31	0.72	1.2	1.8	2.6	3.8	-	-	75

Bestellbezeichnung

Beschreibung	Art. Nr.
Vakuumpumpe MINI L7, Anschlussplatte A, NBR-Dichtungen	0102853



Bestellbezeichnung, Zubehör

Beschreibung	Art. Nr.
Dichtungssatz MINI 5-28, NBR	3201097
Dichtungssatz MINI 5-28, Viton®	3201097V
Dichtungssatz MINI 5-28, EPDM	3201097E

Dichtungssätze beinhalten Ventilkappen, Dichtungen und Druckluftfilter.

L14



- ▶ Grosse Saugleistung
- ▶ Klein und leicht
- ▶ Ideal für die Handhabung von porösem Material und / oder undichtem Material
- ▶ Mit Aluminiumanschlussplatte (B1) und Kunststoffanschlussplatte PA (B, C) erhältlich

Lieferung mit Steckverbindung für Kunststoffschlauch am Druckluftanschluss (für Pumpen mit Anschlussplatte B).

Lieferung mit Steckverbindung für Kunststoffschlauch am Druckluftanschluss sowie einem Strömungsschalldämpfer (für Pumpen mit Anschlussplatte C).

Technische Daten

Beschreibung	Einheit	Wert
Speisedruck, max.	MPa	0.7
Geräuschpegel	dBA	57-68
Temperaturbereich	°C	-20-80
Gewicht	g	35-60
Material		Al, ABS, PA, POM, VA, NBR

Saugleistung

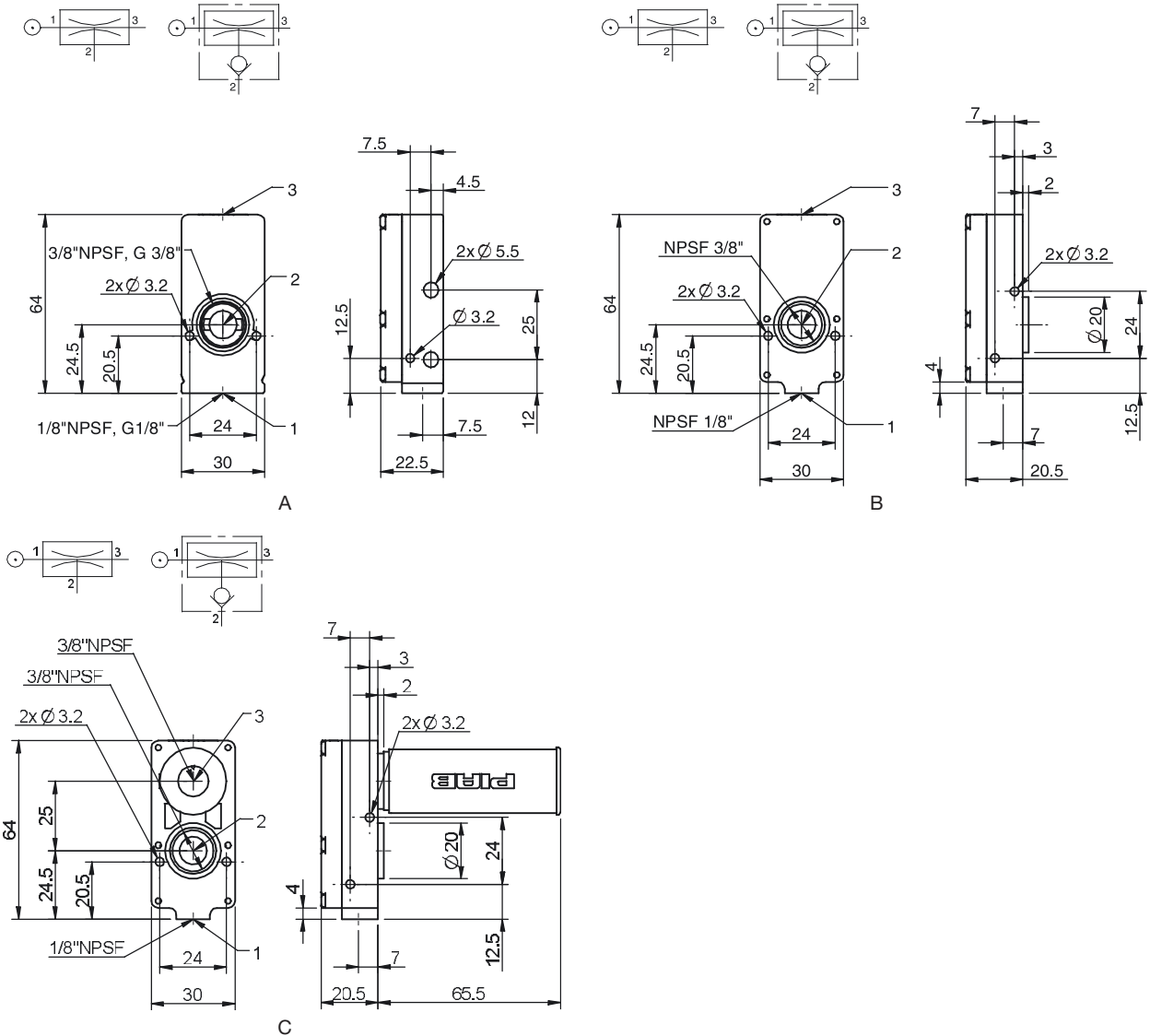
Speisedruck MPa	Luftverbrauch NI/s	Saugleistung (NI/s) bei unterschiedlichen Vakuumniveaus (-kPa)										Max. Vakuum -kPa
		0	10	20	30	40	50	60	70	80	90	
0.60	0.98	1.5	1.0	0.57	0.45	0.39	0.32	0.24	0.13	-	-	75

Evakuierungszeit

Speisedruck MPa	Luftverbrauch NI/s	Evakuierungszeit (s/l), um unterschiedliche Vakuumniveaus zu erreichen (-kPa)										Max. Vakuum -kPa
		10	20	30	40	50	60	70	80	90		
0.60	0.98	0.064	0.17	0.36	0.59	0.88	1.3	1.8	-	-	75	

Bestellbezeichnung

	Beschreibung	Art. Nr.
A	Vakuumpumpe MINI L14, Anschlussplatte B1, NBR-Dichtungen	0102831
A	Vakuumpumpe MINI L14, Anschlussplatte B1, NBR-Dichtungen, Rückschlagventil	0102832
B	Vakuumpumpe MINI L14, Anschlussplatte B, NBR-Dichtungen	0103055
C	Vakuumpumpe MINI L14, Anschlussplatte C, NBR-Dichtungen	0102743



Bestellbezeichnung, Zubehör

Beschreibung	Art. Nr.
Dichtungssatz MINI 5-28, NBR	3201097
Dichtungssatz MINI 5-28, Viton®	3201097V
Dichtungssatz MINI 5-28, EPDM	3201097E

Dichtungssätze beinhalten Ventilklappen, Dichtungen und Druckluftfilter.

L28



- ▶ Grosse Saugleistung
- ▶ Klein und leicht
- ▶ Ideal für die Handhabung von porösem Material und / oder undichtem Material
- ▶ Mit Aluminiumanschlussplatte (B1) und Kunststoffanschlussplatte PA (B, C) erhältlich

Lieferung mit Steckverbindung für Kunststoffschlauch am Druckluftanschluss (für Pumpen mit Anschlussplatte B).

Lieferung mit Steckverbindung für Kunststoffschlauch am Druckluftanschluss sowie einem Strömungsschalldämpfer (für Pumpen mit Anschlussplatte C).

Technische Daten

Beschreibung	Einheit	Wert
Speisedruck, max.	MPa	0.7
Geräuschpegel	dBA	57-68
Temperaturbereich	°C	-20-80
Gewicht	g	60-74
Material		Al, ABS, PA, POM, VA, NBR

Saugleistung

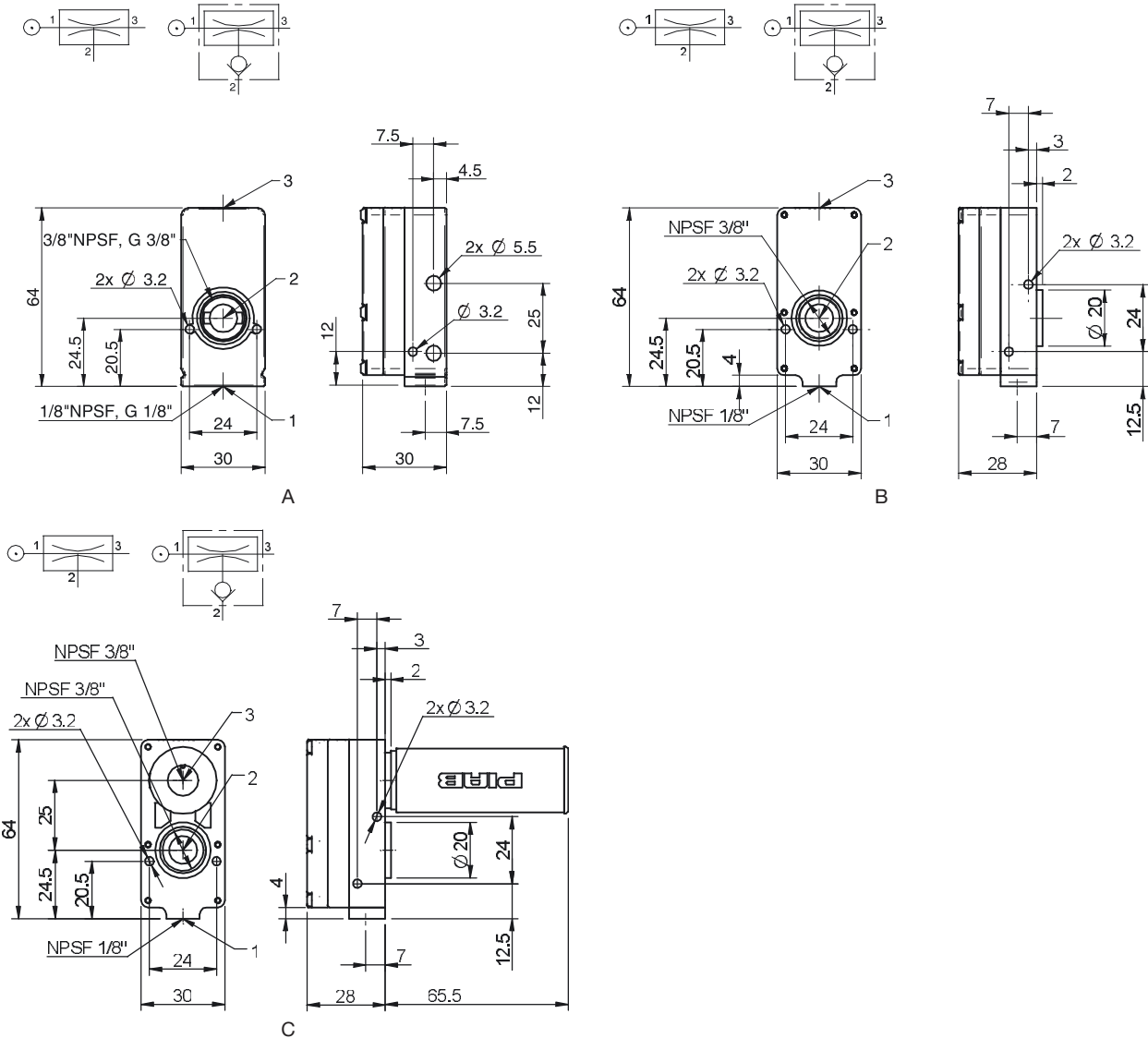
Speisedruck MPa	Luftverbrauch NI/s	Saugleistung (NI/s) bei unterschiedlichen Vakuumniveaus (-kPa)										Max. Vakuum -kPa
		0	10	20	30	40	50	60	70	80	90	
0.60	2.0	2.6	1.7	1.1	0.89	0.74	0.55	0.36	0.17	-	-	75

Evakuierungszeit

Speisedruck MPa	Luftverbrauch NI/s	Evakuierungszeit (s/l), um unterschiedliche Vakuumniveaus zu erreichen (-kPa)									Max. Vakuum -kPa
		10	20	30	40	50	60	70	80	90	
0.60	2.0	0.047	0.11	0.20	0.32	0.46	0.69	1.1	-	-	75

Bestellbezeichnung

	Beschreibung	Art. Nr.
A	Vakuumpumpe MINI L28, Anschlussplatte B1, NBR-Dichtungen	0102833
A	Vakuumpumpe MINI L28, Anschlussplatte B1, NBR-Dichtungen, Rückschlagventil	0102834
B	Vakuumpumpe MINI L28, Anschlussplatte B, NBR-Dichtungen	0103061
B	Vakuumpumpe MINI L28, Anschlussplatte B, NBR-Dichtungen, Rückschlagventil	0103062
C	Vakuumpumpe MINI L28, Anschlussplatte C, NBR-Dichtungen	0102749
C	Vakuumpumpe MINI L28, Anschlussplatte C, NBR-Dichtungen, Rückschlagventil	0102750



Bestellbezeichnung, Zubehör

Beschreibung	Art. Nr.
Dichtungssatz MINI 5-28, NBR	3201097
Dichtungssatz MINI 5-28, Viton®	3201097V
Dichtungssatz MINI 5-28, EPDM	3201097E

Dichtungssätze beinhalten Ventilkappen, Dichtungen und Druckluftfilter.

M5L



- ▶ Mittleres Vakuumniveau bis 90 -kPa
- ▶ Klein und leicht
- ▶ Funktioniert schon mit 0.38 MPa

Lieferung mit Schlauchnippel für Druckluftanschluss.

Technische Daten

Beschreibung	Einheit	Wert
Speisedruck, max.	MPa	0.7
Geräuschpegel	dBA	57-68
Temperaturbereich	°C	-20-80
Gewicht	g	30
Material		PA, POM, NBR, VA

Saugleistung

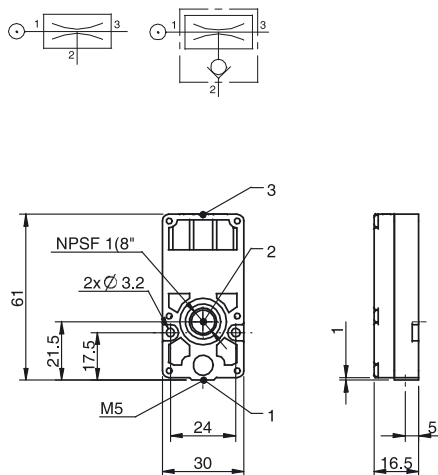
Speisedruck MPa	Luftverbrauch NI/s	Saugleistung (NI/s) bei unterschiedlichen Vakuumniveaus (-kPa)										Max. Vakuum -kPa
		0	10	20	30	40	50	60	70	80	90	
0.60	0.55	0.73	0.50	0.26	0.14	0.12	0.10	0.080	0.050	0.020	-	84
0.38	0.38	0.58	0.30	0.22	0.18	0.14	0.10	0.080	0.040	0.010	-	81

Evakuierungszeit

Speisedruck MPa	Luftverbrauch NI/s	Evakuierungszeit (s/l), um unterschiedliche Vakuumniveaus zu erreichen (-kPa)										Max. Vakuum -kPa
		10	20	30	40	50	60	70	80	90		
0.60	0.55	0.13	0.36	1.0	1.8	2.8	4.0	5.7	9.4	-	84	
0.38	0.38	0.20	0.61	1.2	1.8	2.6	3.8	5.9	11.1	-	81	

Bestellbezeichnung

Beschreibung	Art. Nr.
Vakuumpumpe MINI M5L, Anschlussplatte A, NBR-Dichtungen	0102865
Vakuumpumpe MINI M5L, Anschlussplatte A, NBR-Dichtungen, Rückschlagventil	0102866



Bestellbezeichnung, Zubehör

Beschreibung	Art. Nr.
Dichtungssatz MINI 5-28, NBR	3201097
Dichtungssatz MINI 5-28, Viton®	3201097V
Dichtungssatz MINI 5-28, EPDM	3201097E

Dichtungssätze beinhalten Ventilkappen, Dichtungen und Druckluftfilter.

M10L



- ▶ Mittleres Vakuumniveau bis 90 -kPa
- ▶ Klein und leicht
- ▶ Funktioniert schon mit 0.38 MPa

Lieferung mit Schlauchnippel für Druckluftanschluss.

Technische Daten

Beschreibung	Einheit	Wert
Speisedruck, max.	MPa	0.7
Geräuschpegel	dBA	57-68
Temperaturbereich	°C	-20-80
Gewicht	g	30
Material		PA, POM, NBR, VA

Saugleistung

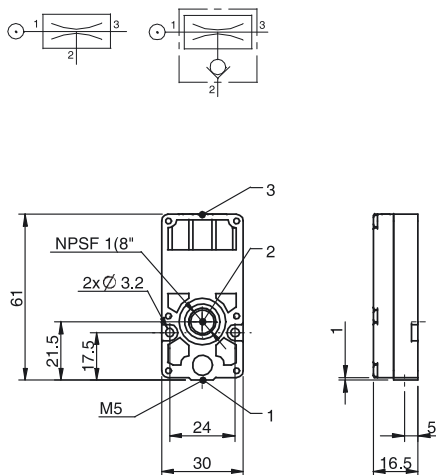
Speisedruck MPa	Luftverbrauch NI/s	Saugleistung (NI/s) bei unterschiedlichen Vakuumniveaus (-kPa)										Max. Vakuum -kPa
		0	10	20	30	40	50	60	70	80	90	
0.60	1.1	1.3	0.91	0.48	0.29	0.26	0.21	0.13	0.090	0.030	-	84
0.38	0.76	1.1	0.57	0.39	0.35	0.30	0.21	0.12	0.060	0.020	-	81

Evakuierungszeit

Speisedruck MPa	Luftverbrauch NI/s	Evakuierungszeit (s/l), um unterschiedliche Vakuumniveaus zu erreichen (-kPa)									Max. Vakuum -kPa
		10	20	30	40	50	60	70	80	90	
0.60	1.1	0.079	0.20	0.50	0.92	1.4	2.1	3.0	5.0	-	84
0.38	0.76	0.13	0.31	0.57	0.90	1.3	2.0	3.2	7.1	-	81

Bestellbezeichnung

Beschreibung	Art. Nr.
Vakuumpumpe MINI M10L, Anschlussplatte A, NBR-Dichtungen	0102871
Vakuumpumpe MINI M10L, Anschlussplatte A, NBR-Dichtungen, Rückschlagventil	0102872



Bestellbezeichnung, Zubehör

Beschreibung	Art. Nr.
Dichtungssatz MINI 5-28, NBR	3201097
Dichtungssatz MINI 5-28, Viton®	3201097V
Dichtungssatz MINI 5-28, EPDM	3201097E

Dichtungssätze beinhalten Ventilkappen, Dichtungen und Druckluftfilter.

M20L



- ▶ Mittleres Vakuumniveau bis 90 -kPa
- ▶ Klein und leicht
- ▶ Funktioniert schon mit 0.38 MPa
- ▶ Mit Aluminiumanschlussplatte (B1) und Kunststoffanschlussplatte PA (B, C) erhältlich

Lieferung mit Steckverbindung für Kunststoffschlauch am Druckluftanschluss (für Pumpen mit Anschlussplatte B).

Lieferung mit Steckverbindung für Kunststoffschlauch am Druckluftanschluss sowie einem Strömungsschalldämpfer (für Pumpen mit Anschlussplatte C).

Technische Daten

Beschreibung	Einheit	Wert
Speisedruck, max.	MPa	0.7
Geräuschpegel	dBA	57–68
Temperaturbereich	°C	-20–80
Gewicht	g	60–74
Material		Al, ABS, PA, POM, VA, NBR

Saugleistung

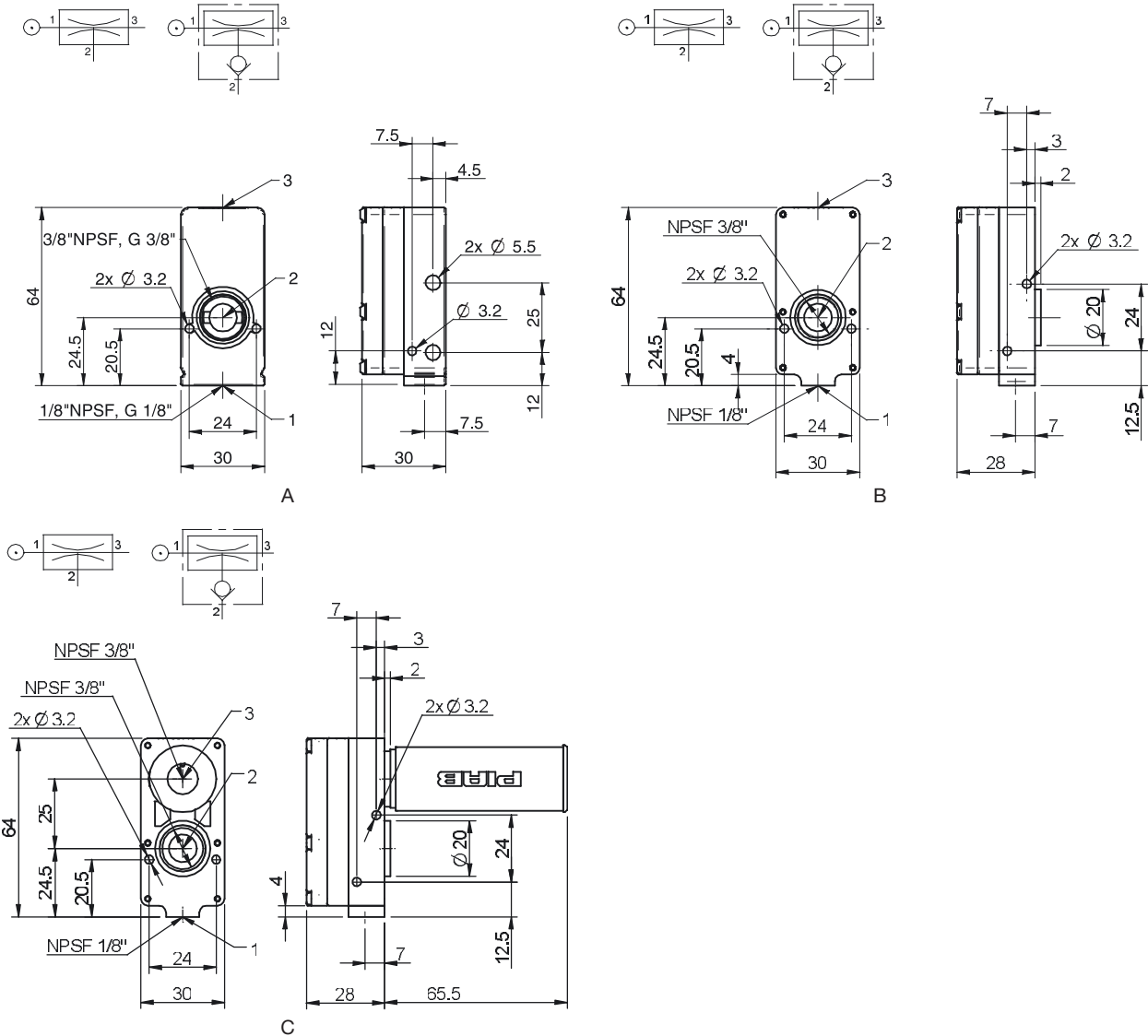
Speisedruck MPa	Luftverbrauch NI/s	Saugleistung (NI/s) bei unterschiedlichen Vakuumniveaus (-kPa)											Max. Vakuum -kPa
		0	10	20	30	40	50	60	70	80	90		
0.60	2.2	2.4	1.7	0.95	0.57	0.48	0.38	0.29	0.19	0.060	–	84	
0.38	1.5	2.0	1.2	0.76	0.67	0.53	0.41	0.33	0.19	0.020	–	81	

Evakuierungszeit

Speisedruck MPa	Luftverbrauch NI/s	Evakuierungszeit (s/l), um unterschiedliche Vakuumniveaus zu erreichen (-kPa)										Max. Vakuum -kPa
		10	20	30	40	50	60	70	80	90		
0.60	2.2	0.038	0.10	0.24	0.43	0.68	1.0	1.5	2.5	–	84	
0.38	1.5	0.052	0.14	0.26	0.42	0.64	1.0	1.7	3.7	–	81	

Bestellbezeichnung

	Beschreibung	Art. Nr.
A	Vakuumpumpe MINI M20L, Anschlussplatte B1, NBR-Dichtungen	0102839
A	Vakuumpumpe MINI M20L, Anschlussplatte B1, NBR-Dichtungen, Rückschlagventil	0102840
B	Vakuumpumpe MINI M20L, Anschlussplatte B, NBR-Dichtungen	0103079
B	Vakuumpumpe MINI M20L, Anschlussplatte B, NBR-Dichtungen, Rückschlagventil	0103080
C	Vakuumpumpe MINI M20L, Anschlussplatte C, NBR-Dichtungen	0102767
C	Vakuumpumpe MINI M20L, Anschlussplatte C, NBR-Dichtungen, Rückschlagventil	0102768



Bestellbezeichnung, Zubehör

Beschreibung	Art. Nr.
Dichtungssatz MINI 5-28, NBR	3201097
Dichtungssatz MINI 5-28, Viton®	3201097V
Dichtungssatz MINI 5-28, EPDM	3201097E

Dichtungssätze beinhalten Ventilkappen, Dichtungen und Druckluftfilter.

X5L



- ▶ Extra tiefes Vakuumniveau bis 93 -kPa
- ▶ Klein und leicht
- ▶ Gebrauch bei festsitzenden oder nichtporösen Anwendungen

Lieferung mit Schlauchnippel für Druckluftanschluss.

Technische Daten

Beschreibung	Einheit	Wert
Speisedruck, max.	MPa	0.7
Geräuschpegel	dBA	62-66
Temperaturbereich	°C	-20-80
Gewicht	g	30
Material		PA, POM, NBR, VA

Saugleistung

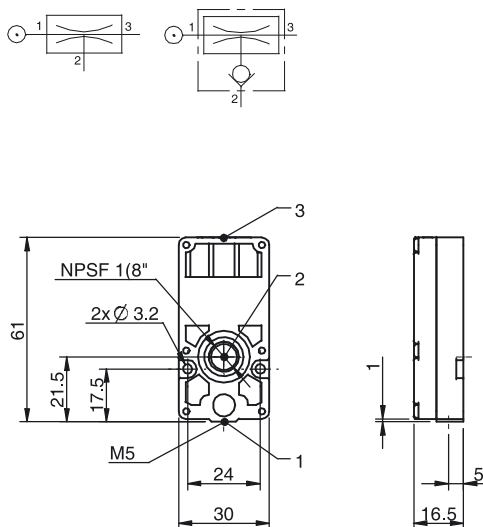
Speisedruck MPa	Luftverbrauch NI/s	Saugleistung (NI/s) bei unterschiedlichen Vakuumniveaus (-kPa)										Max. Vakuum -kPa
		0	10	20	30	40	50	60	70	80	90	
0.40	0.39	0.48	0.24	0.12	0.11	0.10	0.086	0.071	0.057	0.030	0.006	93

Evakuierungszeit

Speisedruck MPa	Luftverbrauch NI/s	Evakuierungszeit (s/l), um unterschiedliche Vakuumniveaus zu erreichen (-kPa)									Max. Vakuum -kPa
		10	20	30	40	50	60	70	80	90	
0.40	0.39	0.17	0.82	1.7	2.7	3.9	5.4	7.4	10.6	22.5	93

Bestellbezeichnung

Beschreibung	Art. Nr.
Vakuumpumpe MINI X5L, Anschlussplatte A, NBR-Dichtungen	3222127
Vakuumpumpe MINI X5L, Anschlussplatte A, NBR-Dichtungen, Rückschlagventil	3222127A



Bestellbezeichnung, Zubehör

Beschreibung	Art. Nr.
Dichtungssatz MINI 5-28, NBR	3201097
Dichtungssatz MINI 5-28, Viton®	3201097V
Dichtungssatz MINI 5-28, EPDM	3201097E

Dichtungssätze beinhalten Ventilkappen, Dichtungen und Druckluftfilter.

X10L



- ▶ Extra tiefes Vakuumniveau bis 93 -kPa
- ▶ Klein und leicht
- ▶ Gebrauch bei festsitzenden oder nichtporösen Anwendungen

Lieferung mit Schlauchnippel für Druckluftanschluss.

Technische Daten

Beschreibung	Einheit	Wert
Speisedruck, max.	MPa	0.7
Geräuschpegel	dBA	62-66
Temperaturbereich	°C	-20-80
Gewicht	g	30
Material		PA, POM, NBR, VA

Saugleistung

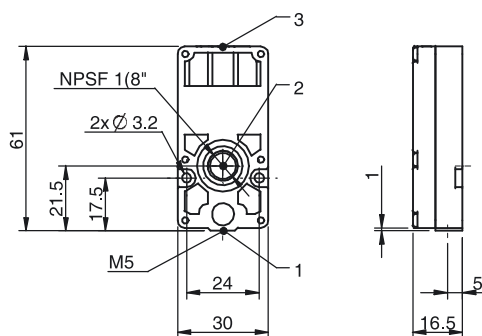
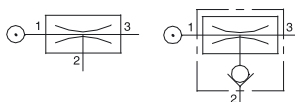
Speisedruck MPa	Luftverbrauch NI/s	Saugleistung (NI/s) bei unterschiedlichen Vakuumniveaus (-kPa)										Max. Vakuum -kPa
		0	10	20	30	40	50	60	70	80	90	
0.40	0.79	0.76	0.35	0.24	0.21	0.16	0.13	0.10	0.070	0.040	0.010	93

Evakuierungszeit

Speisedruck MPa	Luftverbrauch NI/s	Evakuierungszeit (s/l), um unterschiedliche Vakuumniveaus zu erreichen (-kPa)									Max. Vakuum -kPa
		10	20	30	40	50	60	70	80	90	
0.40	0.79	0.11	0.47	0.94	1.5	2.2	3.1	4.3	6.6	14.0	93

Bestellbezeichnung

Beschreibung	Art. Nr.
Vakuumpumpe MINI X10L, Anschlussplatte A, NBR-Dichtungen	3222157
Vakuumpumpe MINI X10L, Anschlussplatte A, NBR-Dichtungen, Rückschlagventil	3222157A



Bestellbezeichnung, Zubehör

Beschreibung	Art. Nr.
Dichtungssatz MINI 5-28, NBR	3201097
Dichtungssatz MINI 5-28, Viton®	3201097V
Dichtungssatz MINI 5-28, EPDM	3201097E

Dichtungssätze beinhalten Ventilkappen, Dichtungen und Druckluftfilter.

X20L



- ▶ Extra tiefes Vakuumniveau bis 93 -kPa
- ▶ Klein und leicht
- ▶ Gebrauch bei festsitzenden oder nichtporösen Anwendungen
- ▶ Mit Aluminiumanschlussplatte (B1) und Kunststoffanschlussplatte PA (B, C) erhältlich

Lieferung mit Steckverbindung für Kunststoffschlauch am Druckluftanschluss (für Pumpen mit Anschlussplatte B).

Lieferung mit Steckverbindung für Kunststoffschlauch am Druckluftanschluss sowie einem Strömungsschalldämpfer (für Pumpen mit Anschlussplatte C).

Technische Daten

Beschreibung	Einheit	Wert
Speisedruck, max.	MPa	0.7
Geräuschpegel	dB(A)	62-66
Temperaturbereich	°C	-20-80
Gewicht	g	60-74
Material		Al, ABS, PA, POM, VA, NBR

Saugleistung

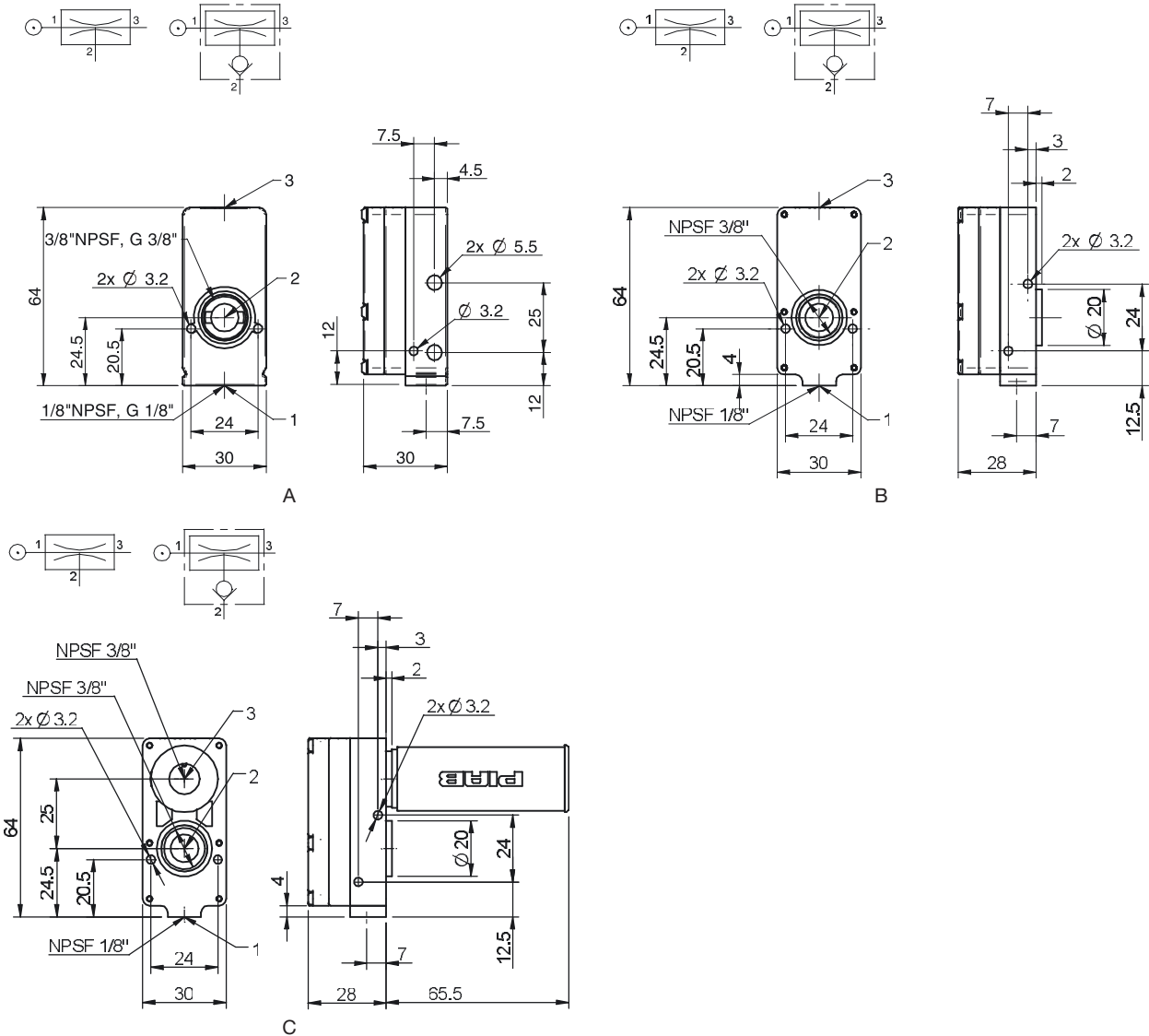
Speisedruck MPa	Luftverbrauch NI/s	Saugleistung (NI/s) bei unterschiedlichen Vakuumniveaus (-kPa)										Max. Vakuum -kPa
		0	10	20	30	40	50	60	70	80	90	
0.40	1.6	1.9	1.0	0.50	0.44	0.38	0.30	0.25	0.17	0.10	0.020	93

Evakuierungszeit

Speisedruck MPa	Luftverbrauch NI/s	Evakuierungszeit (s/l), um unterschiedliche Vakuumniveaus zu erreichen (-kPa)									Max. Vakuum -kPa
		10	20	30	40	50	60	70	80	90	
0.40	1.6	0.055	0.20	0.40	0.65	0.97	1.4	1.9	2.7	5.1	93

Bestellbezeichnung

	Beschreibung	Art. Nr.
A	Vakuumpumpe MINI X20L, Anschlussplatte B1, NBR-Dichtungen	0103203
A	Vakuumpumpe MINI X20L, Anschlussplatte B1, NBR-Dichtungen, Rückschlagventil	0103204
B	Vakuumpumpe MINI X20L, Anschlussplatte B, NBR-Dichtungen	3222278
B	Vakuumpumpe MINI X20L, Anschlussplatte B, NBR-Dichtungen, Rückschlagventil	3222278A
C	Vakuumpumpe MINI X20L, Anschlussplatte C, NBR-Dichtungen	3222279
C	Vakuumpumpe MINI X20L, Anschlussplatte C, NBR-Dichtungen, Rückschlagventil	3222279A



Bestellbezeichnung, Zubehör

Beschreibung	Art. Nr.
Dichtungssatz MINI 5-28, NBR	3201097
Dichtungssatz MINI 5-28, Viton®	3201097V
Dichtungssatz MINI 5-28, EPDM	3201097E

Dichtungssätze beinhalten Ventilkappen, Dichtungen und Druckluftfilter.