

P6010



- ▶ Patentierte COAX® Technologie.
- ▶ Erhältlich mit einer drei-stufigen COAX® Cartridge MIDI. Wählen Sie eine Si-Cartridge für zusätzlichen Vakuumfluss, eine Pi-Cartridge für hohe Leistung bei geringem Speisedruck oder eine Xi-Cartridge, wenn eine große Saugleistung bei tiefem Vakuumniveau erforderlich ist.
- ▶ Modularer Aufbau.
- ▶ Alternative Anschlussmöglichkeiten zur Auswahl.
- ▶ Niedriger Geräuschpegel.
- ▶ Niedriger Speisedruck für max. Saugleistung auch bei Druckabfall.
- ▶ Kurze Reaktionszeiten.

Lieferung mit Vakuummeter und Steckverbindung für Druckluftanschluss.

Technische Daten

Beschreibung	Einheit	Wert
Speisedruck, max.	MPa	0.7
Geräuschpegel*	dBA	60–67
Temperaturbereich	°C	-10–80
Gewicht	g	1700–1800
Material		Al, PA, NBR, VA, TPE

*Bei einem Vakuumniveau von 40 -kPa und einem Speisedruck von 0.3 MPa.

Saugleistung

COAX® Cartridge	Speisedruck** MPa	Luftverbrauch NI/s	Saugleistung (NI/s) bei unterschiedlichen Vakuumniveaus (-kPa)											Max. Vakuum -kPa
			0	10	20	30	40	50	60	70	80	90		
Pi48-3	0.30	2.0	5.6	2.5	1.8	1.1	0.65	0.50	0.35	0.25	0.10	—	90	
Si32-3	0.60	1.75	6.0	3.5	2.6	1.7	0.90	0.60	0.50	0.35	—	—	75/52*	
Xi40-3	0.45	1.83	5.9	3.0	2.0	1.3	0.73	0.58	0.43	0.32	0.18	0.03	95/51*	

Werte für eine COAX® Cartridge mit der Anzahl der COAX® Cartridges multiplizieren. Für Saugleistungen und andere Speisedrücke lesen Sie bitte in den Datenblättern der COAX® Cartridge nach. * COAX® Cartridge Modul, 1x Klappenventil. **Speisedruck Toleranz ± 0.01 MPa.

Evakuierungszeit

COAX® Cartridge	Speisedruck** MPa	Luftverbrauch NI/s	Evakuierungszeit (s/l), um unterschiedliche Vakuumniveaus zu erreichen (-kPa)										Max. Vakuum -kPa
			10	20	30	40	50	60	70	80	90		
Pi48-3	0.30	2.0	0.020	0.060	0.12	0.25	0.45	0.70	1.0	1.6	4.0	90	
Si32-3	0.60	1.75	0.020	0.050	0.10	0.18	0.33	0.53	0.80	—	—	75/52*	
Xi40-3	0.45	1.83	0.022	0.062	0.12	0.22	0.37	0.57	0.84	1.2	2.2	95/51*	

Werte für ein COAX® Cartridge durch die Anzahl der COAX® Cartridges dividieren. Für Evakuierungszeiten und andere Speisedrücke lesen Sie bitte in den Datenblättern der COAX® Cartridge nach. * COAX® Cartridge Modul, 1x Klappenventil. **Speisedruck Toleranz ± 0.01 MPa.

Blasluft

COAX® Cartridge	Speisedruck MPa	Luftverbrauch NI/s	Blasluft (NI/s) bei unterschiedlichen Ausgangsdrücken (kPa)												Max Druck kPa
			0	20	40	60	70	80	90	100	110	120	130	140	
Pi48-3	0.6	3.55	9.5	6.5	6.0	5.3	4.7	4.6	4.6	4.6	4.5	4.3	4.0	3.7	140
Si32-3	0.6	1.75	7.8	4.6	3.3	2.7	2.3	1.8	—	—	—	—	—	—	80
Xi40-3	0.6	2.33	8.4	5.1	3.92	3.39	3.23	2.95	2.58	—	—	—	—	—	90

Werte für einzelnen COAX® Cartridge mit der entsprechenden Anzahl der Cartridges multiplizieren.

Bestellbezeichnung

1. Gehäuse	P6010 Code
Gehäuse	P6010

2. COAX® Cartridge Module	P6010 code
COAX® Cartridge Modul Blind x4	AA
a COAX® Cartridge Modul Pi48-3x1	AJ
a COAX® Cartridge Modul Pi48-3X2	AK
a COAX® Cartridge Modul Pi48-3X3	AL
a COAX® Cartridge Modul Pi48-3X4	AM
b COAX® Cartridge Modul Pi48-3x1, Rückschlagventil	AN
b COAX® Cartridge Modul Pi48-3X2, Rückschlagventil	AO
b COAX® Cartridge Modul Pi48-3X3, Rückschlagventil	AP
b COAX® Cartridge Modul Pi48-3X4, Rückschlagventil	AQ
a COAX® Cartridge Modul Si32-3X1	AB
a COAX® Cartridge Modul Si32-3X2	AC
a COAX® Cartridge Modul Si32-3X3	AD
a COAX® Cartridge Modul Si32-3X4	AE
b COAX® Cartridge Modul Si32-3X1, Rückschlagventil	AF
b COAX® Cartridge Modul Si32-3X2, Rückschlagventil	AG
b COAX® Cartridge Modul Si32-3X3, Rückschlagventil	AH
b COAX® Cartridge Modul Si32-3X4, Rückschlagventil	AI
a COAX® Cartridge Modul Si32-3X1, 1x Klappenventil	BB
a COAX® Cartridge Modul Si32-3X2, 1x Klappenventil	BC
a COAX® Cartridge Modul Si32-3X3, 1x Klappenventil	BD
a COAX® Cartridge Modul Si32-3X4, 1x Klappenventil	BE
a COAX® Cartridge Modul Xi40-3X1	AR
a COAX® Cartridge Modul Xi40-3X2	AS
a COAX® Cartridge Modul Xi40-3X3	AT
a COAX® Cartridge Modul Xi40-3X4	AU
b COAX® Cartridge Modul Xi40-3X1, Rückschlagventil	AV
b COAX® Cartridge Modul Xi40-3X2, Rückschlagventil	AW
b COAX® Cartridge Modul Xi40-3X3, Rückschlagventil	AX
b COAX® Cartridge Modul Xi40-3X4, Rückschlagventil	AY
a COAX® Cartridge Modul Xi40-3X1, 1x Klappenventil	BJ
a COAX® Cartridge Modul Xi40-3X2, 1x Klappenventil	BK
a COAX® Cartridge Modul Xi40-3X3, 1x Klappenventil	BL
a COAX® Cartridge Modul Xi40-3X4, 1x Klappenventil	BM

3. Montageart	P6010 Code
T-Nut Montage inkl. Deckleiste Piab Label	01

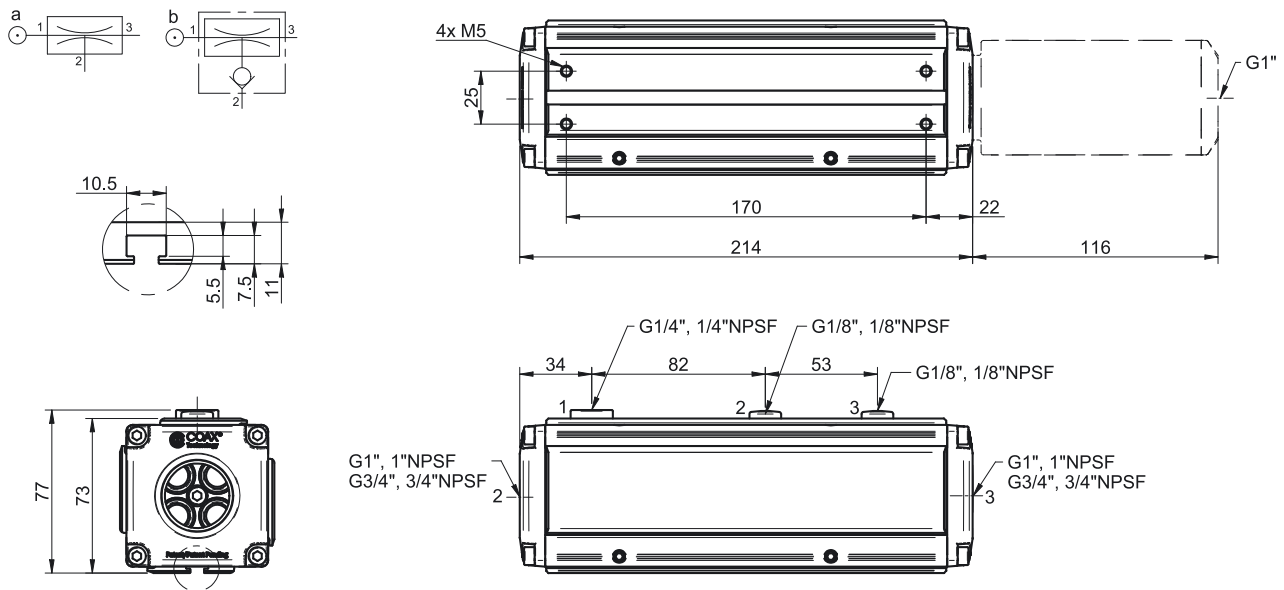
4. Wahl der Anschlussplatte und Funktion	P6010 Code
Anschlussplatte mit G-Gewinde inkl. Deckleiste	LA
Anschlussplatte mit NPSF-Gewinde inkl. Deckleiste	LJ
Anschlussplatte Classic mit G-Gewinde, inkl. Deckleiste	LI
Anschlussplatte Classic mit NPSF-Gewinde, inkl. Deckleiste	LK
Funktion PCC Vakuum, inkl. Deckleiste mit G-Gewinde	LB
Funktion PCC Vakuum, inkl. Deckleiste mit NPSF-Gewinde	LT
Funktion AVM™2 NO, inkl. Deckleiste mit G-Gewinde	LU
Funktion AVM™2 NC, inkl. Deckleiste mit G-Gewinde	LV
Funktion AVM™2 NO, inkl. Deckleiste mit NPSF-Gewinde	LW
Funktion AVM™2 NC, inkl. Deckleiste mit NPSF-Gewinde	LX
Funktion CU NC, inkl. Deckleiste mit G-Gewinde	LY
Funktion CU NC, inkl. Deckleiste mit NPSF-Gewinde	LZ

AVM™2 NO = Normal offenes Ventil für Vakuum Ein/Aus, AVM™2 NC = Normal geschlossenes Ventil für Vakuum Ein/Aus. CU NC = Normal geschlossenes Ventil für Vakuum Ein/Aus. Für detaillierte Informationen über die Classic Platte, PCC, AVM™2 und die CU

(Kontrolleinheit) sehen Sie die separaten Datenblätter.

5. Anschlussgewinde für Vakuum und Abluft	P6010 Code
Anschlussgewinde 2x G1"	51
Anschlussgewinde 2x G1" inkl. Schalldämpfer 1"	52
Anschlussgewinde 2x G3/4"	53
Anschlussgewinde 2x G3/4" inkl. Schalldämpfer 3/4"	54
Anschlussgewinde 2x 1"NPSF	55
Anschlussgewinde 2x 1"NPSF inkl. Schalldämpfer 1"	56
Anschlussgewinde 2x 3/4"NPSF	57
Anschlussgewinde 2x 3/4"NPSF inkl. Schalldämpfer 3/4"	58

Bestellbeispiel	Bestellnummer
P6010 Pi48-3X1, T-Nut Montage, Anschlussplatte mit G-Gewinde, Anschlussgewinde 2x G1" inkl. Schalldämpfer 1"	P6010 AJ 01 LA 52



Bestellbezeichnung, Zubehör

Beschreibung	Art. Nr.
Schalldämpfer G1"	0112499
Schalldämpfer 1" NPSF	0113003
Manometer 250 kPa	0112533
Manometer 1 MPa	0112532

P6010 Classic



- ▶ Patentierte COAX® Technologie
- ▶ Sämtliche Anschlüsse können an einer Seite der Vakuumpumpe vorgenommen werden
- ▶ Gleiche Anschlußmaße wie Piabs bisheriges Classic Modell

Lieferung mit Vakuummeter und Steckverbindung für Druckluftanschluss.

Technische Daten

Beschreibung	Einheit	Wert
Speisedruck, max.	MPa	0.7
Geräuschpegel*	dB(A)	50–67
Temperaturbereich	°C	-10–80
Gewicht	g	1700–1800
Material		Al, PA, NBR, VA, TPE

*Bei einem Vakuumniveau von 40 -kPa und einem Speisedruck von 0.3 MPa.

Leistungstabellen

Die Leistungsdaten der P6010 Classic können je nach Wahl der COAX® Cartridge in den Tabellen für Saugleistung, Evakuierungszeit und Blasluft der Modelle P6010 Pi, Si und Xi gefunden werden.

Bestellbezeichnung

1. Gehäuse		P6010 Code
Gehäuse		P6010
2. COAX® Cartridge Module		P6010 code
	COAX® Cartridge Modul Blind x4	AA
a	COAX® Cartridge Modul Pi48-3x1	AJ
a	COAX® Cartridge Modul Pi48-3X2	AK
a	COAX® Cartridge Modul Pi48-3X3	AL
a	COAX® Cartridge Modul Pi48-3X4	AM
b	COAX® Cartridge Modul Pi48-3x1, Rückschlagventil	AN
b	COAX® Cartridge Modul Pi48-3X2, Rückschlagventil	AO
b	COAX® Cartridge Modul Pi48-3X3, Rückschlagventil	AP
b	COAX® Cartridge Modul Pi48-3X4, Rückschlagventil	AQ
a	COAX® Cartridge Modul Si32-3X1	AB
a	COAX® Cartridge Modul Si32-3X2	AC
a	COAX® Cartridge Modul Si32-3X3	AD
a	COAX® Cartridge Modul Si32-3X4	AE
b	COAX® Cartridge Modul Si32-3X1, Rückschlagventil	AF
b	COAX® Cartridge Modul Si32-3X2, Rückschlagventil	AG
b	COAX® Cartridge Modul Si32-3X3, Rückschlagventil	AH
b	COAX® Cartridge Modul Si32-3X4, Rückschlagventil	AI
a	COAX® Cartridge Modul Si32-3X1, 1x Klappenventil	BB
a	COAX® Cartridge Modul Si32-3X2, 1x Klappenventil	BC
a	COAX® Cartridge Modul Si32-3X3, 1x Klappenventil	BD
a	COAX® Cartridge Modul Si32-3X4, 1x Klappenventil	BE
a	COAX® Cartridge Modul Xi40-3X1	AR
a	COAX® Cartridge Modul Xi40-3X2	AS
a	COAX® Cartridge Modul Xi40-3X3	AT
a	COAX® Cartridge Modul Xi40-3X4	AU
b	COAX® Cartridge Modul Xi40-3X1, Rückschlagventil	AV
b	COAX® Cartridge Modul Xi40-3X2, Rückschlagventil	AW

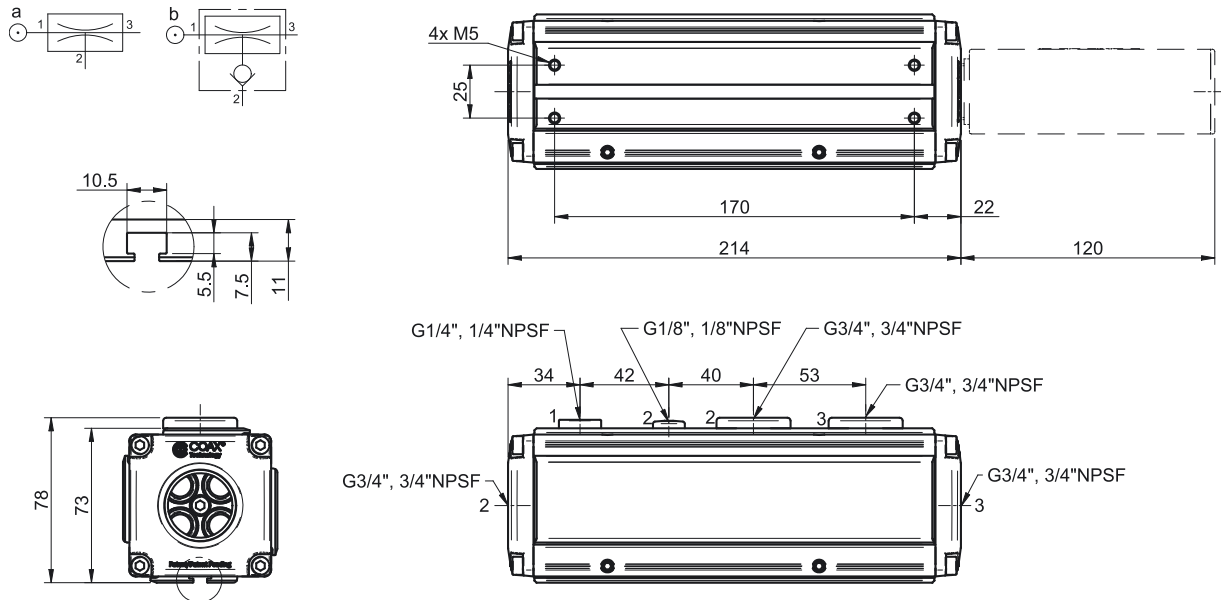
2. COAX® Cartridge Module		P6010 code
b	COAX® Cartridge Modul Xi40-3X3, Rückschlagventil	AX
b	COAX® Cartridge Modul Xi40-3X4, Rückschlagventil	AY
a	COAX® Cartridge Modul Xi40-3X1, 1x Klappenventil	BJ
a	COAX® Cartridge Modul Xi40-3X2, 1x Klappenventil	BK
a	COAX® Cartridge Modul Xi40-3X3, 1x Klappenventil	BL
a	COAX® Cartridge Modul Xi40-3X4, 1x Klappenventil	BM

3. Montageart		P6010 Code
T-Nut Montage inkl. Deckleiste Piab Label		01

4. Anschlussplatte		P6010 Code
Anschlussplatte Classic mit G-Gewinde, inkl. Deckleiste		LI
Anschlussplatte Classic mit NPSF-Gewinde, inkl. Deckleiste		LK

5. Anschlussgewinde für Vakuum und Abluft		P6010 Code
Anschlussgewinde 2x G3/4"		53
Anschlussgewinde 2x G3/4" inkl. Schalldämpfer 3/4"		54
Anschlussgewinde 2x 3/4"NPSF		57
Anschlussgewinde 2x 3/4"NPSF inkl. Schalldämpfer 3/4"		58

Bestellbeispiel	Bestellnummer
P6010 Pi48-3X4, T-Nut Montage, Anschlussplatte Classic mit G-Gewinde, Anschlussgewinde 2x G3/4" inkl. Schalldämpfer 3/4"	P6010 AM 01 LI 54



Bestellbezeichnung, Zubehör

Beschreibung	Art. Nr.
Manometer 250 kPa	0112533
Manometer 1 MPa	0112532
Schalldämpfer G3/4"	3216002

P6010 AVM™2



- ▶ COAX® P6010 Mehrstufen-Ejektor mit Pi, Si oder Xi Cartridge.
- ▶ AVM™2, automatisches Vakuum-Management, Einheit mit eingebauten Kontroll- und Überwachungsfunktionen.
- ▶ Ventile für Vakuum Ein/Aus und Abblasen.
- ▶ Spezielle Notlaufeigenschaft für die Version mit dem normal geschlossenem Ein/Aus Ventil. Das Ventil öffnet bei Stromausfall (E-Stop).
- ▶ Analoger Vakuumschalter mit zwei digitalen Ausgängen 16 voreingestellte Kombinationen von Signalniveaus zur Auswahl.
- ▶ Digitalanzeige mit „- kPa“ oder „- inHg“ als Maßeinheit.
- ▶ Integrierte Energiesparfunktion (ES) die den Luftverbrauch reduziert.
- ▶ Die ES-Funktion kann manuell oder über ein Signal aktiviert werden.
- ▶ Drei-Farben LED-Statusanzeige für Ventile, Signalausgänge und ES.
- ▶ Die AVM™2 Einheiten für P6010 Pumpen gibt es als Option mit einem separaten Abblas-Anschluss für das effiziente und direkte Abblasen in die Vakuumleitung.

Technische Daten

Beschreibung	Einheit	Wert
Speisedruck, max.	MPa	0.7
Schallpegel	dBA	50–70
Materialien		AI, PA, NBR, SS, PMMA, TPE
Temperaturbereich	°C	0–50
Gewicht	g	2000–2100
Signalbreite, regulierbar	-kPa	20–80
Hysterese	kPa	7±1
Spannung	VDC	24 (22–28)
Schutzart		IP65 [NEMA 4]
Stromaufnahme	mA	100
Feuchtigkeit	%RH	90
Schaltausgang, nominal	mA	110
Welligkeit, max.	V	1 V
Display		LED Anzeige, numerisch
Abblasvolumenstrom	NI/s	0–7.5

Technische Daten, spezifisch

Beschreibung	Wert	
	LU, LW, MA, MC (P6010 Code)	LV, LX, MB, MD (P6010 Code)
Funktion, Ein/Aus	NO	NC

Leistungstabellen

Die Leistungsdaten der P6010 AVM™2 können je nach Wahl der COAX® Cartridge in den Tabellen für Saugleistung, Evakuierungszeit und Blasluft der Modelle P6010 Pi, Si und Xi gefunden werden.

Bestellbezeichnung

1. Gehäuse	P6010 Code
Gehäuse	P6010

2. COAX® Cartridge Module	P6010 Code
COAX® Cartridge Modul Pi48-3x1, Rückschlagventil	AN
COAX® Cartridge Modul Pi48-3X2, Rückschlagventil	AO
COAX® Cartridge Modul Pi48-3X3, Rückschlagventil	AP
COAX® Cartridge Modul Pi48-3X4, Rückschlagventil	AQ
COAX® Cartridge Modul Si32-3X1, Rückschlagventil	AF
COAX® Cartridge Modul Si32-3X2, Rückschlagventil	AG
COAX® Cartridge Modul Si32-3X3, Rückschlagventil	AH
COAX® Cartridge Modul Si32-3X4, Rückschlagventil	AI
COAX® Cartridge Modul Xi40-3X1, Rückschlagventil	AV
COAX® Cartridge Modul Xi40-3X2, Rückschlagventil	AW
COAX® Cartridge Modul Xi40-3X3, Rückschlagventil	AX
COAX® Cartridge Modul Xi40-3X4, Rückschlagventil	AY

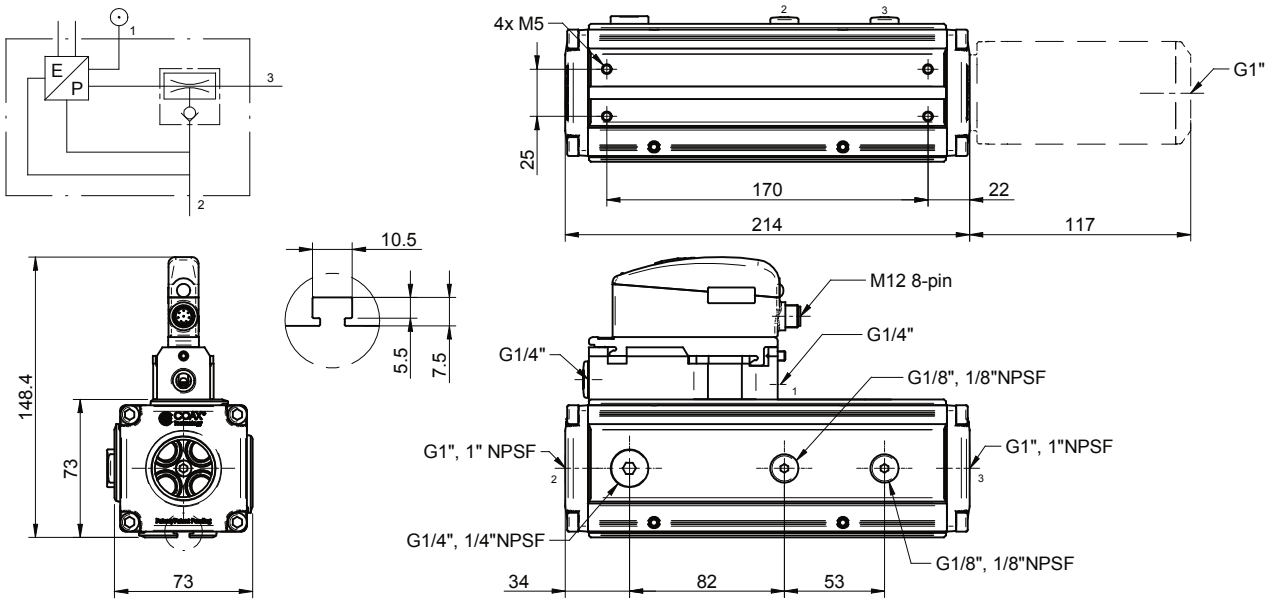
3. Montageart	P6010 Code
T-Nut Montage inkl. Deckleiste Piab Label	01

4. Anschlussplatte	P6010 Code
Funktion AVM™2 NO, inkl. Deckleiste mit G-Gewinde	LU
Funktion AVM™2 NC, inkl. Deckleiste mit G-Gewinde	LV
Funktion AVM™2 NO, inkl. Deckleiste mit NPSF-Gewinde	LW
Funktion AVM™2 NC, inkl. Deckleiste mit NPSF-Gewinde	LX
Funktion AVM™2 NO, inkl. Deckleiste mit G-Gewinde, separater Abblasanschluß	MA
Funktion AVM™2 NC, inkl. Deckleiste mit G-Gewinde, separater Abblasanschluß	MB
Funktion AVM™2 NO, inkl. Deckleiste mit NPSF-Gewinde, separater Abblasanschluß	MC
Funktion AVM™2 NC, inkl. Deckleiste mit NPSF-Gewinde, separater Abblasanschluß	MD

NO = Normal offenes Ventil für Vakuum Ein/Aus, NC = Normal geschlossenes Ventil für Vakuum Ein/Aus

5. Anschlussgewinde für Vakuum und Abluft	P6010 Code
Anschlussgewinde 2x G1"	51
Anschlussgewinde 2x G1" inkl. Schalldämpfer 1"	52
Anschlussgewinde 2x G3/4"	53
Anschlussgewinde 2x G3/4" inkl. Schalldämpfer 3/4"	54
Anschlussgewinde 2x 1"NPSF	55
Anschlussgewinde 2x 1"NPSF inkl. Schalldämpfer 1"	56
Anschlussgewinde 2x 3/4"NPSF	57
Anschlussgewinde 2x 3/4"NPSF inkl. Schalldämpfer 3/4"	58

Beispiel	Bestellnummer
P6010 Si32-3X2, Rückschlagventil, T-Nut Montage, Anschlussplatte mit AVM™2 NO Funktion und G-Gewinde, Anschlüsse 2x G1" und Schalldämpfer 1"	P6010 AG 01 LU 52



Bestellbezeichnung, Zubehör

Beschreibung	Art. No.
Schalldämpfer G1"	0112499
Schalldämpfer 1" NPSF	0113003
Manometer 1 MPa	0112532
Kabel M12 8-pin Innengewinde, PUR, L=2m	0110238
Kabel M12 8-pin Innengewinde, PUR, L=5m	0117746
Y-Kabel M12 8-pin Innengewinde, 2 x M12 4-pin Aussengewinde, PNP, PUR, L=2m	0118407
Y-kabel M12 8-pin Innengewinde, 2 x M12 5-pin Aussengewinde, NPN, PUR, L=2m	0120229

P6010 CU



- ▶ COAX® P6010 Mehrstufen-Ejektor mit Pi, Si oder Xi Cartridge.
- ▶ Integrierte Steuereinheit (CU) mit elektrischen Ventilen für das Ein/Aus für Vakuum sowie Abblaskontrolle.
- ▶ Mechanisches Ventil für einen regulierbaren Abblasvolumenstrom.
- ▶ Konfigurierbare und modulare Bauart.
- ▶ Die CU Einheiten für P6010 Pumpen gibt es als Option mit einem separaten Abblasanschluß für das effiziente und direkte Abblasen in die Vakuumleitung.

Technische Daten

Beschreibung	Einheit	Wert
Speisedruck, max.	MPa	0.7
Schallpegel	dBA	50-70
Material		Al, PA, NBR, SS, PMMA, TPE
Temperaturbereich	°C	0-50
Gewicht	g	2000-2100
Funktion, Ein/Aus		NC
Betriebsspannung	VDC	24 (22-28)
Sicherheit		IP65 [NEMA 4]
Feuchtigkeit	%RH	90
Stromaufnahme, nominal	mA	60
Welligkeit, max.	V	1 V
Abblasvolumenstrom	NI/s	0-7.5

Leistungstabellen

Die Leistungsdaten der P6010 CU können je nach Wahl der COAX® Cartridge in den Tabellen für Saugleistung, Evakuierungszeit und Blasluft der Modelle P6010 Pi, Si und Xi gefunden werden.

Bestellbezeichnung

1. Gehäuse		P6010 Code
Gehäuse		P6010
2. COAX® Cartridge Module		P6010 code
	COAX® Cartridge Modul Blind x4	AA
a	COAX® Cartridge Modul Pi48-3x1	AJ
a	COAX® Cartridge Modul Pi48-3X2	AK
a	COAX® Cartridge Modul Pi48-3X3	AL
a	COAX® Cartridge Modul Pi48-3X4	AM
b	COAX® Cartridge Modul Pi48-3x1, Rückschlagventil	AN
b	COAX® Cartridge Modul Pi48-3X2, Rückschlagventil	AO
b	COAX® Cartridge Modul Pi48-3X3, Rückschlagventil	AP
b	COAX® Cartridge Modul Pi48-3X4, Rückschlagventil	AQ
a	COAX® Cartridge Modul Si32-3X1	AB
a	COAX® Cartridge Modul Si32-3X2	AC
a	COAX® Cartridge Modul Si32-3X3	AD
a	COAX® Cartridge Modul Si32-3X4	AE
b	COAX® Cartridge Modul Si32-3X1, Rückschlagventil	AF
b	COAX® Cartridge Modul Si32-3X2, Rückschlagventil	AG
b	COAX® Cartridge Modul Si32-3X3, Rückschlagventil	AH
b	COAX® Cartridge Modul Si32-3X4, Rückschlagventil	AI
a	COAX® Cartridge Modul Xi40-3X1	AR
a	COAX® Cartridge Modul Xi40-3X2	AS
a	COAX® Cartridge Modul Xi40-3X3	AT
a	COAX® Cartridge Modul Xi40-3X4	AU
b	COAX® Cartridge Modul Xi40-3X1, Rückschlagventil	AV

2. COAX® Cartridge Module		P6010 code
b	COAX® Cartridge Modul Xi40-3X2, Rückschlagventil	AW
b	COAX® Cartridge Modul Xi40-3X3, Rückschlagventil	AX
b	COAX® Cartridge Modul Xi40-3X4, Rückschlagventil	AY

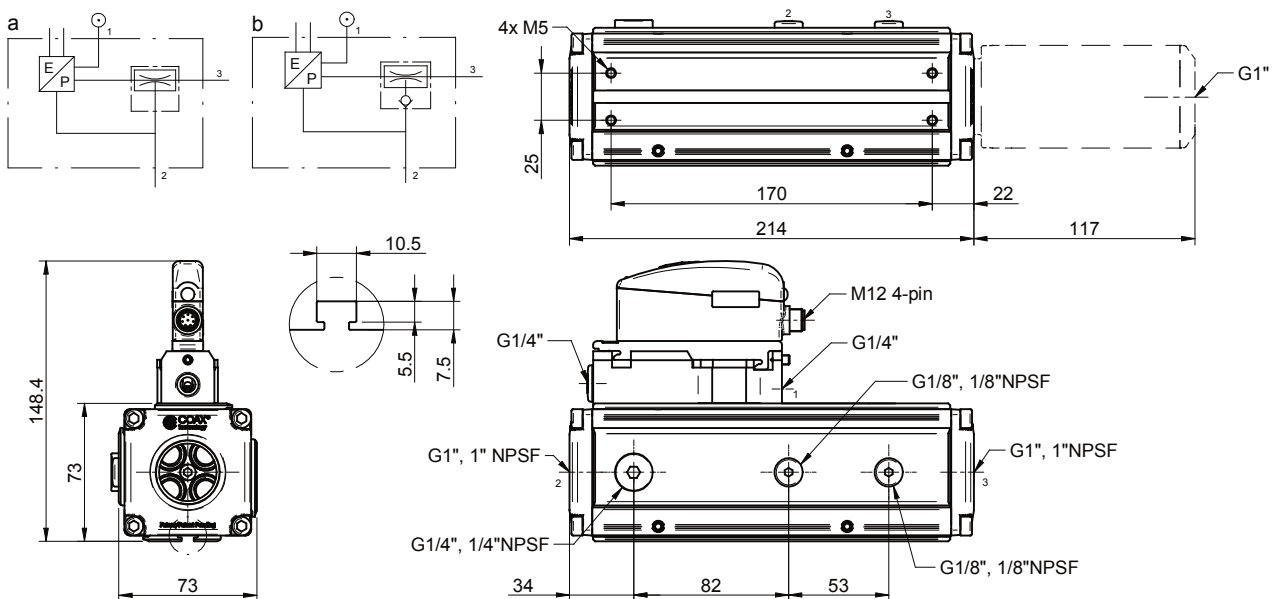
3. Montageart		P6010 Code
T-Nut Montage inkl. Deckleiste Piab Label		01

4. Anschlussplatte		P6010 Code
Funktion CU NC, inkl. Deckleiste mit G-Gewinde		LY
Funktion CU NC, inkl. Deckleiste mit NPSF-Gewinde		LZ
Funktion CU NC, inkl. Deckleiste mit G-Gewinde, separater Abblasanschluß		ME
Funktion CU NC, inkl. Deckleiste mit NPSF-Gewinde, separater Abblasanschluß		MF

NC = Normal geschlossenes Ventil für Vakuum Ein/Aus.

5. Anschlussgewinde für Vakuum und Abluft		P6010 Code
Anschlussgewinde 2x G1"		51
Anschlussgewinde 2x G1" inkl. Schalldämpfer 1"		52
Anschlussgewinde 2x G3/4"		53
Anschlussgewinde 2x G3/4" inkl. Schalldämpfer 3/4"		54
Anschlussgewinde 2x 1"NPSF		55
Anschlussgewinde 2x 1"NPSF inkl. Schalldämpfer 1"		56
Anschlussgewinde 2x 3/4"NPSF		57
Anschlussgewinde 2x 3/4"NPSF inkl. Schalldämpfer 3/4"		58

Bestellbeispiel	Bestellnummer
P6010 Si32-3X2, Rückschlagventil, T-Nut Montage, Anschlussplatte mit CU NC und G-Gewinde, Anschlussgewinde 2x G1" inkl. Schalldämpfer 1"	P6010 AG 01 LY 52

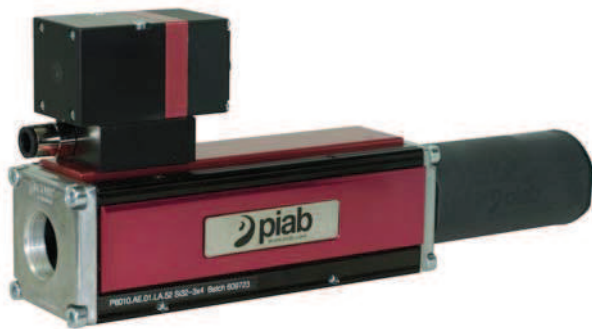


Bestellbezeichnung, Zubehör

Beschreibung	Art. Nr.
Schalldämpfer G1"	0112499
Schalldämpfer 1" NPSF	0113003
Manometer 1 MPa	0112532
Kabel M12 4-pin, Buchse, PUR, L=5m*	0121817
Kabel M12 4-pin Innengewinde/M12 4-pin Aussebgewinde, PUR, L=2m	0118322

*) Pin Nr. 1 wird nicht verwendet.

P6010 PCC



- ▶ COAX® P6010 Mehrstufen-Ejektor mit Pi, Si oder Xi Cartridge.
- ▶ PPC – Piab Cruise Control – programmierbar für konstantes Vakuum niveau.
- ▶ Einfach einzustellen
- ▶ Einfache Systemintegration
- ▶ Niedrige Stromaufnahme, 24 VDC/120 mA
- ▶ Integrierter analoger Vakuum- oder Blasluftdrucksensor

Lieferung mit Vakuummeter und Steckverbindung für Druckluftanschluss.

Technische Daten

Beschreibung	Einheit	Wert
Speisedruck, max.	MPa	1.0
Speisedruck, min.	MPa	0.12
Luftverbrauch, intern	NI/s	0.04
Geräuschpegel	dBA	50-70
Material		Al, CuZn, PA, NBR, SS
Temperaturbereich	°C	3-50
Anschluss Vakuum und Abluft		G1"/1"NPSF
Anschluss, Druckluft		G1/4"
Anschluss Regler/Abluft		G1/8"
Spannungsversorgung	VDC	24 (21.8-26.4)
Signalspannung, Eingang	VDC	0-10
Schutzart		IP65
Leistungsaufnahme	mA	30
Elektrischer Anschluss		M12 5-pin male
Druckabfall	MPa	0.1
Linearität	%FS	<1.5
Hysterese	%FS	<0.5
Wiederholgenauigkeit	%FS	<0.5
Funktionsbereich Regulator (Vakuum)	-kPa	0-90
Eingangsimpedanz	kΩ	55
Nominaler Durchfluss (0.6 MPa in, 0.1 Mpa P)	NI/s	18.3
Ausgangsdruck zur Vakuumpumpe	MPa	0.02-0.9
max. Partikelgröße	µm	20

Bauartbedingt muss der Eingangsdruck der PCC 0,1 MPa größer sein als der Ausgangsdruck

Leistungstabellen

Die Leistungsdaten der P6010 PCC können je nach Wahl der COAX® Cartridge in den Tabellen für Saugleistung, Evakuierungszeit und Blasluft der Modelle P6010 Pi, Si und Xi gefunden werden.

Bestellbezeichnung

1. Gehäuse		P6010 Code
Gehäuse		P6010
2. COAX® Cartridge Module		P6010 code
	COAX® Cartridge Modul Blind x4	AA
a	COAX® Cartridge Modul Pi48-3x1	AJ
a	COAX® Cartridge Modul Pi48-3X2	AK
a	COAX® Cartridge Modul Pi48-3X3	AL
a	COAX® Cartridge Modul Pi48-3X4	AM
b	COAX® Cartridge Modul Pi48-3x1, Rückschlagventil	AN
b	COAX® Cartridge Modul Pi48-3X2, Rückschlagventil	AO
b	COAX® Cartridge Modul Pi48-3X3, Rückschlagventil	AP

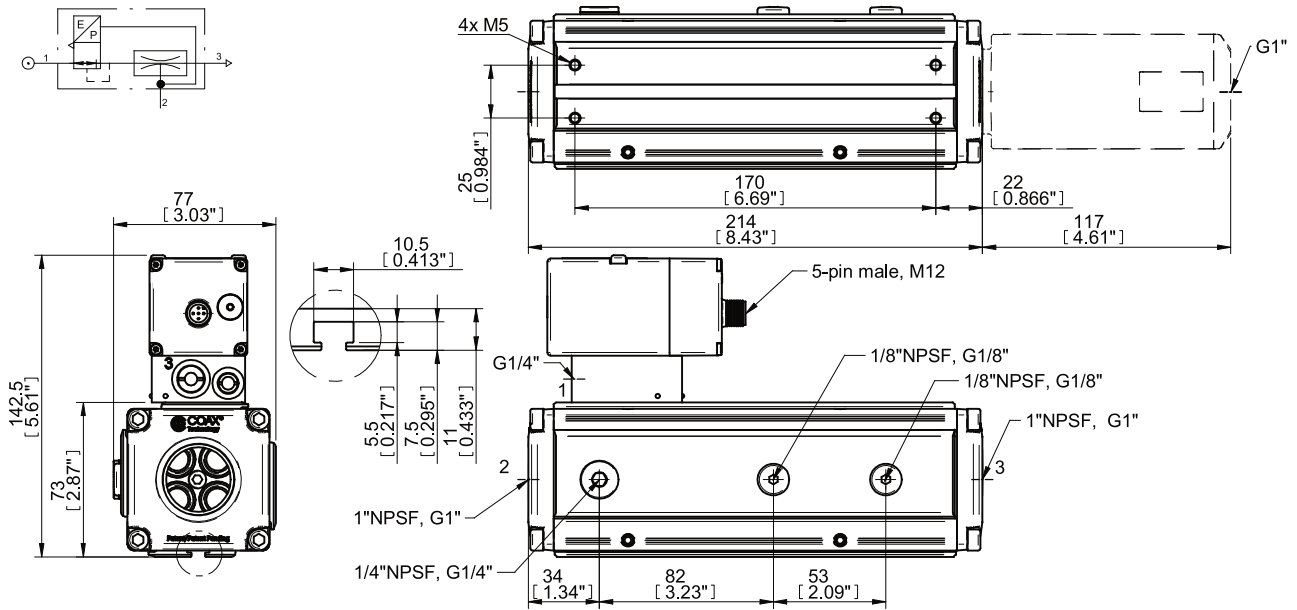
2. COAX® Cartridge Module		P6010 code
b	COAX® Cartridge Modul Pi48-3X4, Rückschlagventil	AQ
a	COAX® Cartridge Modul Si32-3X1	AB
a	COAX® Cartridge Modul Si32-3X2	AC
a	COAX® Cartridge Modul Si32-3X3	AD
a	COAX® Cartridge Modul Si32-3X4	AE
b	COAX® Cartridge Modul Si32-3X1, Rückschlagventil	AF
b	COAX® Cartridge Modul Si32-3X2, Rückschlagventil	AG
b	COAX® Cartridge Modul Si32-3X3, Rückschlagventil	AH
b	COAX® Cartridge Modul Si32-3X4, Rückschlagventil	AI
a	COAX® Cartridge Modul Xi40-3X1	AR
a	COAX® Cartridge Modul Xi40-3X2	AS
a	COAX® Cartridge Modul Xi40-3X3	AT
a	COAX® Cartridge Modul Xi40-3X4	AU
b	COAX® Cartridge Modul Xi40-3X1, Rückschlagventil	AV
b	COAX® Cartridge Modul Xi40-3X2, Rückschlagventil	AW
b	COAX® Cartridge Modul Xi40-3X3, Rückschlagventil	AX
b	COAX® Cartridge Modul Xi40-3X4, Rückschlagventil	AY

3. Montageart		P6010 Code
	T-Nut Montage inkl. Deckleiste Piab Label	01

4. Anschlussplatte		P6010 Code
	Funktion PCC Vakuum, inkl. Deckleiste mit G-Gewinde	LB
	Funktion PCC Vakuum, inkl. Deckleiste mit NPSF-Gewinde	LT

5. Anschlussgewinde für Vakuum und Abluft		P6010 Code
	Anschlussgewinde 2x G1"	51
	Anschlussgewinde 2x G1" inkl. Schalldämpfer 1"	52
	Anschlussgewinde 2x G3/4"	53
	Anschlussgewinde 2x G3/4" inkl. Schalldämpfer 3/4"	54
	Anschlussgewinde 2x 1"NPSF	55
	Anschlussgewinde 2x 1"NPSF inkl. Schalldämpfer 1"	56
	Anschlussgewinde 2x 3/4"NPSF	57
	Anschlussgewinde 2x 3/4"NPSF inkl. Schalldämpfer 3/4"	58

Bestellbeispiel	Bestellnummer
P6010 Si32-3X2, T-Nut Montage, Anschlussplatte für PCC Vakuum und G-Gewinde, Anschlussgewinde 2x G1" inkl. Schalldämpfer 1"	P6010 AC 01 LB 52



Bestellbezeichnung, Zubehör

Beschreibung	Art. Nr.
Schalldämpfer G1"	0112499
Schalldämpfer 1" NPSF	0113003
Manometer 1 MPa	0112532
Kabel M12 4-pin, Buchse, PUR, 5m*	0121817

*) Pin Nr. 5 ist nicht belegt. Das M12 4-pin Kabel passt ebenfalls in den M12 5-pin Stecker.