

P3010 Energiesparsystem



- ▶ Patentierte mehrstufige COAX® Cartridge - MINI - mit Pi, Si, Xi Cartridge.
- ▶ Integrierte Energiesparfunktion (ES Vacustat), welche den Druckluftverbrauch minimiert durch die Steuerung der Druckluftversorgung der Pumpe.
- ▶ Eine große Hysterese wird für geschlossene Vakuum Handling Anwendungen wie Blech-, Glas-oder Kunststoff-Bearbeitung empfohlen.
- ▶ Eine kleine Hysterese wird empfohlen, wenn ein sehr genaues Vakuumniveau im Prozess aufrechterhalten werden muss. Einstellbares Schaltniveau des ES.
- ▶ Pneumatische betrieben.

Technische Daten

Beschreibung	Einheit	Wert
Speisedruck, max.	MPa	0.7
Geräuschpegel	dBA	66-68
Temperaturbereich	°C	-10-50
Gewicht	g	197-349
Material		PP, PA, NBR, Al, SS
Signalbereich	-kPa	15-99
Schaltausgang		2/2 NO
Fluss auf P1 = 6 bar und $\Delta p = 0,5$ bar	NI/s	7.3
kv		10
Lebensdauer	Zyklen	>10,000,000

Leistungstabellen

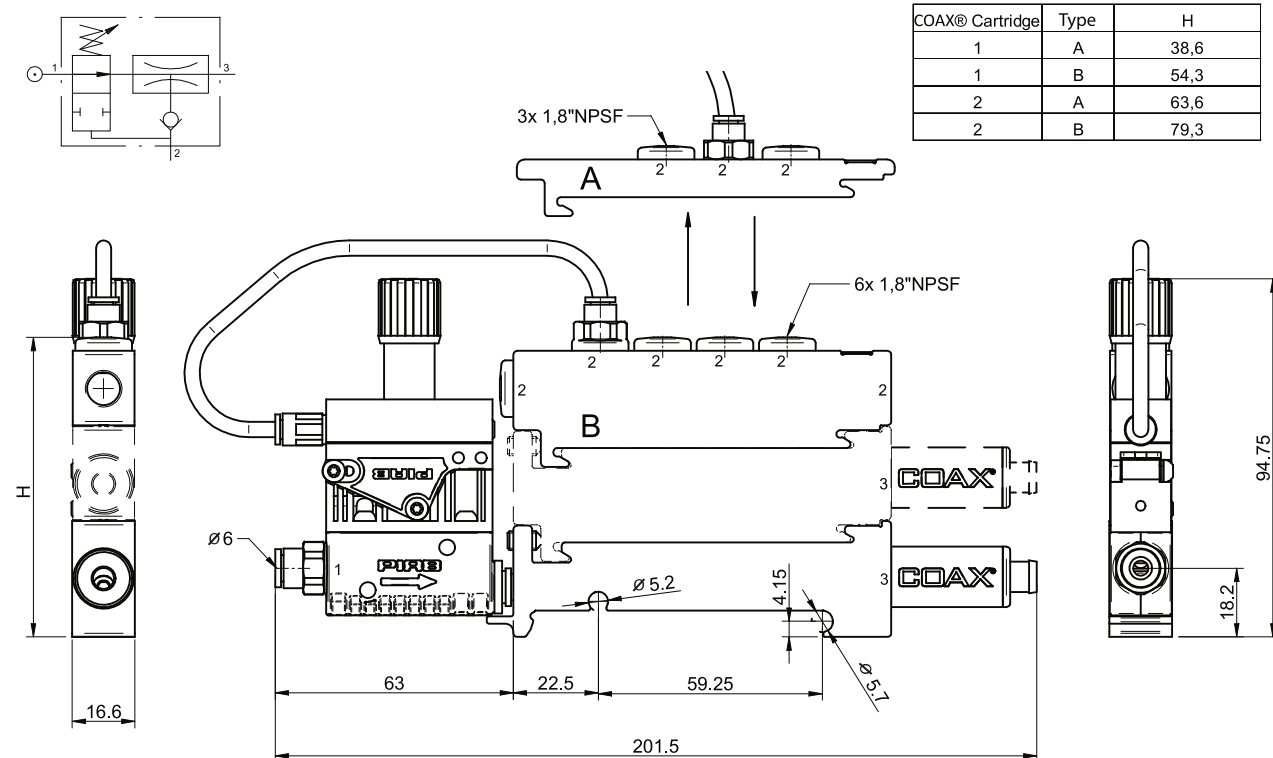
Je nach Wahl der COAX® Cartridge finden Sie die Leistungsdaten der P3010 in der Tabelle für die Saugleistung. Die Evakuierungszeit und den Abblasfluss bei der P3010 oder der COAX® Cartridge finden Sie auf den Datenblättern.

Bestellbezeichnung

1. Wählen Sie die Gehäuse		P3010 Code
Gehäuse, Anschluss Ø=6 mm		00
2. COAX® Cartridge Module		P3010 Code
COAX® Cartridge Modul Pi12-3FSx1, Rückschlagventil		AF
COAX® Cartridge Modul Pi12-3FSx2, Rückschlagventil		AH
COAX® Cartridge Modul Si08-3FSx1, Rückschlagventil		AB
COAX® Cartridge Modul Si08-3FSx2, Rückschlagventil		AD
COAX® Cartridge Modul Xi10-3FSx1, Rückschlagventil		AJ
COAX® Cartridge Modul Xi10-3FSx2, Rückschlagventil		AL
3. Wählen Sie die Verbindung und Funktionsmodule		P3010 Code
B	Anschlussmodul hoch 6x1/8"	01
A	Anschlussmodul niedrig 3x1/8"	02
4. Wählen Sie das Energiesparsystem		P3010 Code
piSAVE onoff 2/2 NO, große/ Hysterese		AC
piSAVE onoff 2/2 NO, kleine/ Hysterese		AD
5. Wählen Sie die Vakuumüberwachung		P3010 Code
Keine Vakuumüberwachung		00
Vakuumschalter VS4016 G1/8" Aussengewinde, 30 -kPa		21
Vakuumschalter VS4016 G1/8" Aussengewinde, 50 -kPa		22
Vakuumschalter VS4016 G1/8" Aussengewinde, 70 -kPa		23

Für detaillierte Informationen über VS4016, lesen Sie das separate Datenblatt.

Bestellbeispiel	Bestellnummer
Gehäuse, Anschluss Ø=6 mm Pi12-3FSx1, Rückschlagventil, Anschlussmodul hoch 6x1/8", piSAVE onoff 2/2 NO, große Hysterese, Keine Vakuumüberwachung	P3010.00.AF.01.AC.00



COAX® Cartridge	Type	H
1	A	38,6
1	B	54,3
2	A	63,6
2	B	79,3

Bestellbezeichnung, Zubehör

Beschreibung	Art. Nr.
Dichtungssatz P3010, NBR	0104201

Dichtungssatz beinhaltet Ventilkappen, Druckluftfilter und Vakuumfilter.