

H40



H40

- Extra tiefes Vakuumniveau bis 99.8 -kPa
- Gebrauch wenn praktisch Null-Leckage vorhanden ist und bei nicht porösen Anwendungen
- Mit Kunststoffanschlussplatte (D) erhältlich

Technische Daten

Beschreibung	Einheit	Wert
Speisedruck, max.	MPa	0.7
Geräuschpegel	dB(A)	60–65
Temperatureinsatzbereich	°C	-20-110
Gewicht	g	530–620
Material		PPS, SS, Viton

Saugleistung

Speisedruck MPa	Luftverbrauch NI/s	Saugleistung (NI/s) bei unterschiedlichen Vakuumniveaus (-kPa)													Max. Vakuum -kPa
		0	10	20	30	40	50	60	70	80	90	95	99		
0.60	2.6	2.8	2.1	1.5	0.90	0.40	0.30	0.20	0.14	0.10	0.095	0.019	0.005	99.8	

Evakuierungszeit

Speisedruck MPa	Luftverbrauch NI/s	Evakuierungszeit (s/l), um unterschiedliche Vakuumniveaus zu erreichen (-kPa)													Max. Vakuum -kPa
		10	20	30	40	50	60	70	80	90	95	99	99.5		
0.60	2.6	0.032	0.075	0.15	0.32	0.64	1.1	1.7	2.6	3.9	5.5	9.8	12.0	99.8	

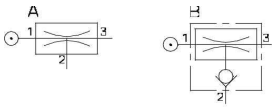
Bestellbezeichnung

Beschreibung

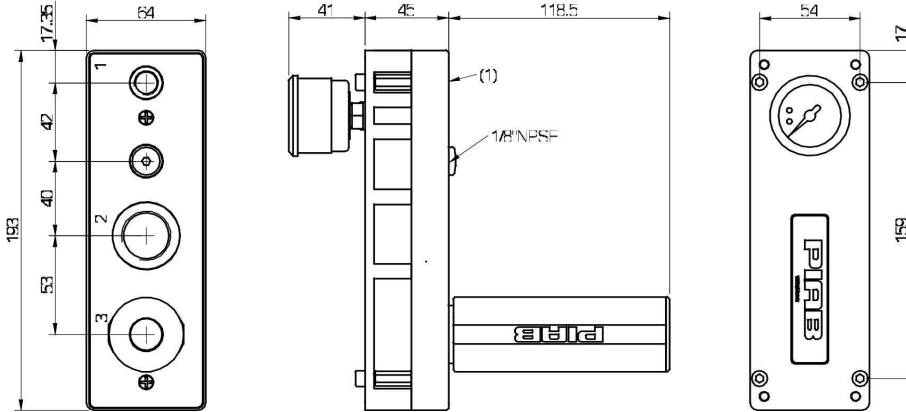
Art. Nr.

A Vakuumpumpe CLASSIC H40, Anschlussplatte D, Viton®-Dichtungen

0100194



	1	2	3
D	1/8" NPSF	3/4"	3/4"
AD	3/4"	3/4"	3/4"
E	1/8" NPT	3/8" NPT	3/8" NPT



Bestellbezeichnung, Zubehör

Beschreibung

Art. Nr.

Dichtungssatz CLASSIC, Viton®

3201069V

Die Dichtungssätze schließen Ventilkappen, Dichtungen und Druckluftfilter mit ein.