

VGS™3040



- ▶ Integrierte COAX® Cartridge
- ▶ Erhältlich mit Zapfen 16, 19 oder Kugelanbindung - ball joint-, Industriestandard.
- ▶ Erhältlich mit Niveauegleichshalter zum Höhenausgleich von unterschiedlichen Objekten.

Technische Daten

Beschreibung	Einheit	Wert
Speisedruck, max.	MPa	0.7
Geräuschpegel	dBA	65-74
Material		Al, NBR, PA, Stahl
Temperaturbereich	°C	-10-80
Gewicht	g	204-264

Saugleistung

COAX® Cartridge	Speisedruck	Luftverbrauch	Saugleistung (NI/s) bei unterschiedlichen Vakuumniveaus (-kPa)										Max. Vakuum 80
			MPa	NI/s	0	10	20	30	40	50	60	70	
Si08-2	0.60	0.44	0.77	0.67	0.51	0.33	0.23	0.16	0.12	0.08	—	—	75
Si08-3	0.60	0.44	1.34	0.73	0.55	0.35	0.23	0.17	0.13	0.08	—	—	75
Xi10-2	0.50	0.46	0.75	0.63	0.49	0.33	0.19	0.15	0.11	0.07	0.05	0.011	94
Xi10-3	0.50	0.46	1.43	0.70	0.50	0.33	0.19	0.15	0.11	0.07	0.05	0.011	94
Pi12-2	0.314	0.44	0.68	0.60	0.44	0.27	0.19	0.14	0.10	0.06	0.03	—	90
Pi12-3	0.314	0.44	1.40	0.60	0.44	0.27	0.19	0.14	0.10	0.06	0.03	—	90

Evakuierungszeit

COAX® Cartridge	Speisedruck	Luftverbrauch	Evakuierungszeit (s/l), um unterschiedliche Vakuumniveaus zu erreichen (-kPa)										Max. Vakuum 80
			MPa	NI/s	10	20	30	40	50	60	70		
Si08-2	0.60	0.44	0.14	0.31	0.55	0.90	1.40	2.10	3.10	—	—	75	
Si08-3	0.60	0.44	0.10	0.25	0.48	0.80	1.30	2.00	2.90	—	—	75	
Xi10-2	0.50	0.46	0.14	0.30	0.60	1.00	1.60	2.30	3.50	5.30	8.90	94	
Xi10-3	0.50	0.46	0.09	0.26	0.50	0.80	1.50	2.20	3.40	5.20	8.80	94	
Pi12-2	0.314	0.44	0.17	0.32	0.58	1.10	1.80	2.70	4.00	6.40	—	90	
Pi12-3	0.314	0.44	0.08	0.23	0.49	1.00	1.70	2.60	3.90	6.30	—	90	

Für Leistungskurven, siehe COAX® Cartridge Datenblätter

Bestellbezeichnung

1. Gehäuse	VGS™ Code
VGS3040 Gehäuse LH	00
VGS3040 Gehäuse RH	01

2. COAX® Cartridge	VGS™ Code
COAX® Cartridge MINI Pi12-2	AB
COAX® Cartridge MINI Pi12-3	AC
COAX® Cartridge MINI Pi12-2, Rückschlagventil	AD
COAX® Cartridge MINI Pi12-3, Rückschlagventil	AE
COAX® Cartridge MINI Si08-2	AF
COAX® Cartridge MINI Si08-3	AG
COAX® Cartridge MINI Si08-3, Rückschlagventil	AI
COAX® Cartridge MINI Si08-2, Rückschlagventil	AH
COAX® Cartridge MINI Xi10-2	AJ

2. COAX® Cartridge	VGST™ Code
COAX® Cartridge MINI Xi10-3	AK
COAX® Cartridge MINI Xi10-2, Rückschlagventil	AL
COAX® Cartridge MINI Xi10-3, Rückschlagventil	AM

3. Befestigungsart	VGST™ Code
Keine Befestigungsart	00
P Befestigungsart, Zapfen ø 16 mm	01
C Befestigungsart, Zapfen ø 19 mm	02
I Befestigungsart, Kugelanbindung - ball joint	03
P Befestigungsart, Zapfen ø 16 mm mit Niveaueausgleichshalter	04
C Befestigungsart, Zapfen ø 19 mm mit Niveaueausgleichshalter	05
I Befestigungsart, Kugelanbindung - ball joint mit Niveaueausgleichshalter	06
Befestigungsart, Profilmontage mit Niveaueausgleichshalter	07
Befestigungsart, Profilmontage	08

Für detaillierte Informationen zur Profilmontage, siehe separates Datenblatt.

4. Energiesparfunktion	VGST™ Code
ohne Energiesparfunktion	AA
piSAVE onoff 65 -kPa fest eingestellt	AB
piSAVE onoff, einstellbar (werkseitig eingestellt auf 45 -kPa)	AC

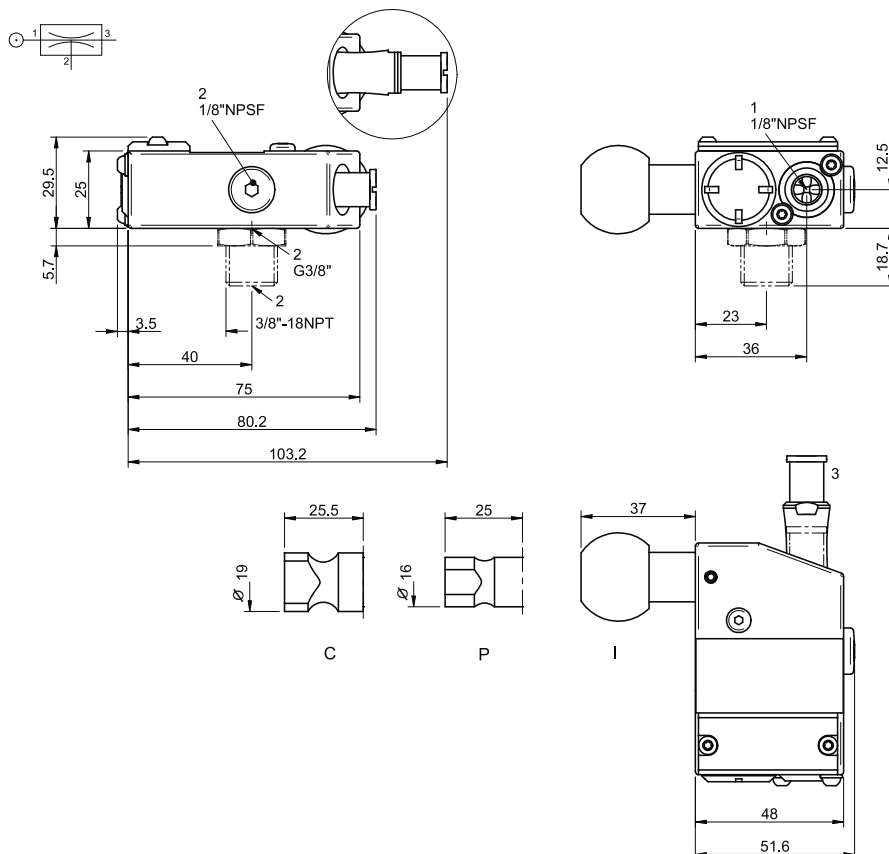
Für detaillierte Informationen zu piSAVE onoff, siehe separates Datenblatt.

5. Abwurf Funktion	VGST™ Code
Abwurf Funktion, Abblasen	01
piSAVE release intern	02
piSAVE release extern	03

Für detaillierte Informationen zu Abblasen und piSAVE release, siehe separate Datenblätter.

6. Vakuumanschluss	VGST™ Code
Vakuumanschluss G3/8" IG	AA
Adapter G3/8" AG x 3/8" NPT AG	AB

Beispiel	Bestellnummer
VGST™3040 mit Gehäuse LH, COAX® Cartridge MINI Pi 12-2, Zapfen 16mm, kein Energiesparsystem, Abwurf Funktion Abblasen, Vakuumanschluss G3/8" IG	VG3040 00 AB 01 AA 01 AA



Alle Zeichnungen sind "Anbindung links - LH"

VGS™3040 mit Profilmontage



- ▶ Integrierte COAX® Cartridge.
- ▶ Einfache Befestigung an Standard Profilsystemen und an anderen T-Nuten.
- ▶ Verstellbare Position.
- ▶ Schnelle Einstellung und Umrüstung.

Technische Daten

Beschreibung	Einheit	Wert
Speisedruck, max.	MPa	0.7
Geräuschpegel	dBA	65-74
Material		Al, NBR, PA
Temperaturbereich	°C	-10-80
Gewicht	g	225-775

Leistungstabellen

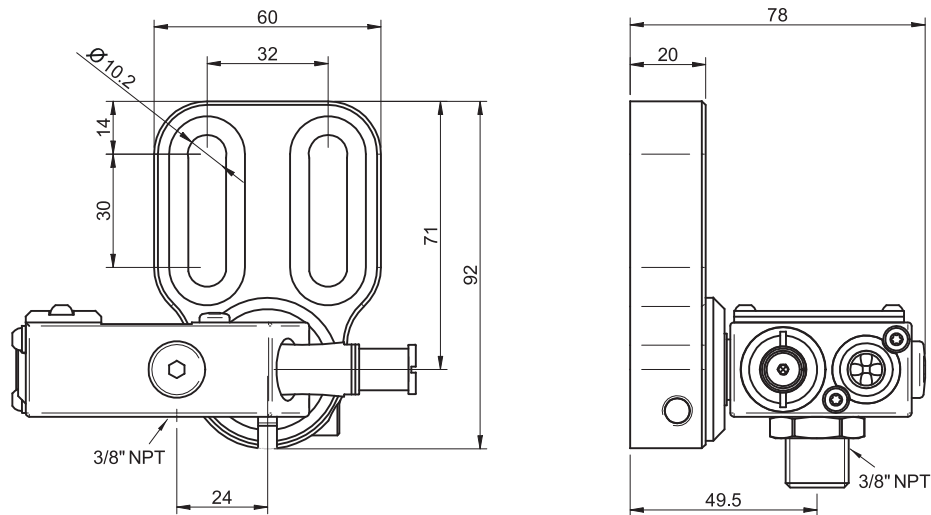
Abhängig von der Auswahl der COAX® Cartridge, können die Saugleistung und die Evakuierungszeit dem VGS™3040 oder COAX® Cartridge Datenblatt entnommen werden.

Bestellbezeichnung

1. Gehäuse	VGS™ Code
VGS3040 Gehäuse LH	00
VGS3040 Gehäuse RH	01
2. COAX® Cartridge	VGS™ Code
COAX® Cartridge MINI Pi12-2	AB
COAX® Cartridge MINI Pi12-3	AC
COAX® Cartridge MINI Pi12-2, Rückschlagventil	AD
COAX® Cartridge MINI Pi12-3, Rückschlagventil	AE
COAX® Cartridge MINI Si08-2	AF
COAX® Cartridge MINI Si08-3	AG
COAX® Cartridge MINI Si08-3, Rückschlagventil	AI
COAX® Cartridge MINI Si08-2, Rückschlagventil	AH
COAX® Cartridge MINI Xi10-2	AJ
COAX® Cartridge MINI Xi10-3	AK
COAX® Cartridge MINI Xi10-2, Rückschlagventil	AL
COAX® Cartridge MINI Xi10-3, Rückschlagventil	AM
3. Befestigungsart	VGS™ Code
Befestigungsart, Profilmontage	08
4. Energiesparfunktion	VGS™ Code
ohne Energiesparfunktion	AA
piSAVE onoff 65 -kPa fest eingestellt	AB
piSAVE onoff, einstellbar (werkseitig eingestellt auf 45 -kPa)	AC
<i>Für detaillierte Informationen zu piSAVE onoff, siehe separates Datenblatt.</i>	
5. Abwurf Funktion	VGS™ Code
Abwurf Funktion, Abblasen	01
piSAVE release intern	02
piSAVE release extern	03
<i>Für detaillierte Informationen zu Abblasen und piSAVE release, siehe separate Datenblätter.</i>	

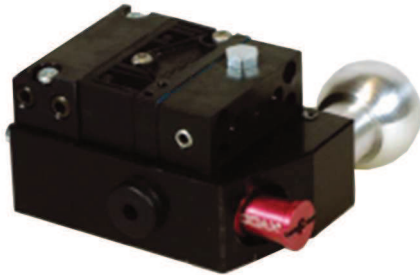
6. Vakuumanschluss	VGST TM Code
Vakuumanschluss G3/8" IG	AA
Adapter G3/8" AG x 3/8" NPT AG	AB

Beispiel	Bestellnummer
VGST TM 3040 mit Gehäuse LH, COAX [®] Cartridge MINI Pi 12-2, Profilmontage, kein Energiesparsystem, Abwurf Funktion Abblasen, Vakuumanschluss G3/8" IG	VG3040 00 AB 08 AA 01 AA



Alle Zeichnungen sind "Anbindung links - LH"

VGS™3040 mit piSAVE onoff



- ▶ Integrierte COAX® Cartridge.
- ▶ Integrierte Energiespareinheit piSAVE onoff. Sehr geringer Luftverbrauch in geschlossenen / dichten Anwendungen.
- ▶ Eingebautes Schnellbelüftungsventil für die schnelle Freigabe des Objektes.
- ▶ Erhältlich mit Zapfen 16, 19 oder Kugelanbindung -ball joint-, Industriestandard.
- ▶ Erhältlich mit Niveauequalshalter zum Höhenausgleich von unterschiedlichen Objekten.

Technische Daten

Beschreibung	Einheit	Wert
Speisedruck, max.	MPa	0.7
Speisedruck, Bereich	MPa	0.17-0.7
Geräuschpegel	dBA	65-74
Material		PA, AI, SS, NBR, PE, TPU, POM, CuZn
Temperaturbereich	°C	0-60
Gewicht	g	279-340
Schaltwert	-kPa	einstellbar/ -65
Funktion		2/2 NO
Hysterese	kPa	8

Leistungstabellen

Abhängig von der Auswahl der COAX® Cartridge, können die Saugleistung und die Evakuierungszeit dem VGS™3040 oder COAX® Cartridge Datenblatt entnommen werden.

Bestellbezeichnung

1. Gehäuse		VGS™ Code
VGS3040 Gehäuse LH		00
VGS3040 Gehäuse RH		01
2. COAX® Cartridge		VGS™ Code
COAX® Cartridge MINI Pi12-2, Rückschlagventil		AD
COAX® Cartridge MINI Pi12-3, Rückschlagventil		AE
COAX® Cartridge MINI Si08-3, Rückschlagventil		AI
COAX® Cartridge MINI Si08-2, Rückschlagventil		AH
COAX® Cartridge MINI Xi10-2, Rückschlagventil		AL
COAX® Cartridge MINI Xi10-3, Rückschlagventil		AM
3. Befestigungsart		VGS™ Code
Keine Befestigungsart		00
P Befestigungsart, Zapfen ø 16 mm		01
C Befestigungsart, Zapfen ø 19 mm		02
I Befestigungsart, Kugelanbindung - ball joint		03
P Befestigungsart, Zapfen ø 16 mm mit Niveauequalshalter		04
C Befestigungsart, Zapfen ø 19 mm mit Niveauequalshalter		05
I Befestigungsart, Kugelanbindung - ball joint mit Niveauequalshalter		06
Befestigungsart, Profilmontage mit Niveauequalshalter		07
Befestigungsart, Profilmontage		08
4. Energiesparfunktion		VGS™ Code
A piSAVE onoff 65 -kPa fest eingestellt		AB
B piSAVE onoff, einstellbar (werkseitig eingestellt auf 45 -kPa)		AC

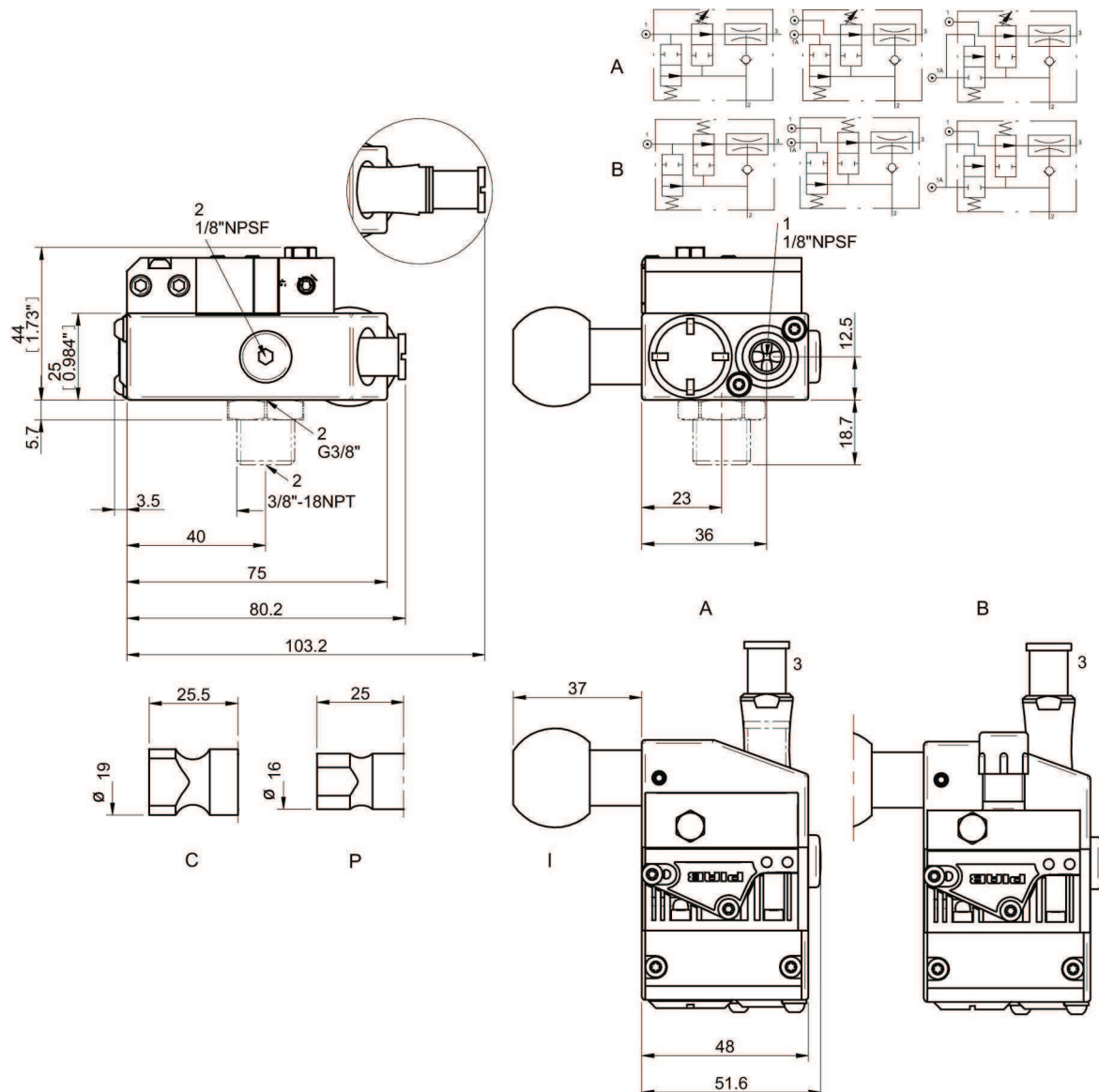
Für detaillierte Informationen zur Profilmontage, siehe separates Datenblatt.

5. Abwurf Funktion	VGST TM Code
Abwurf Funktion, Abblasen	01
piSAVE release intern	02
piSAVE release extern	03

Für detaillierte Informationen zu Abblasen und piSAVE release, siehe separate Datenblätter.

6. Vakuumschluss	VGST TM Code
Vakuumschluss G3/8" IG	AA
Adapter G3/8" AG x 3/8" NPT AG	AB

Beispiel	Bestellnummer
VGST TM 3040 mit Gehäuse LH, COAX [®] Cartridge MINI Pi 12-2, Zapfen 16mm, piSAVE onoff 65 -kPa, Abwurf Funktion Abblasen, Vakuumschluss G3/8" IG	VGS3040 01 AD 01 AB 01 AA



Alle Zeichnungen sind "Anbindung links - LH"

VGS™3040 mit piSAVE release



- ▶ Integrierte COAX® Cartridge.
- ▶ Eingebaut mit Abblas-Rückschlagventil für die schnelle Freigabe des Objektes, intern oder extern versorgt.
- ▶ Erhältlich mit Zapfen 16,19 oder Kugelanbindung -ball joint-, Industriestandard.
- ▶ Erhältlich mit Niveauequalshalter zum Ausgleich von unterschiedlichen Objekten.

Technische Daten

Beschreibung	Einheit	Wert
Speisedruck, max.	MPa	0.7
Speisedruck	MPa	0.3-0.7
Geräuschpegel	dBA	65-74
Material		Al, NBR, PA, SS
Temperaturbereich	°C	0-50
Gewicht	g	221-282
Durchschnittlicher Vakuumstrom bei Atmosphärendruck	NI/s	7.85

Leistungstabellen

Abhängig von der Auswahl der COAX® Cartridge, können die Saugleistung und die Evakuierungszeit dem VGS™3040 oder COAX® Cartridge Datenblatt entnommen werden.

Bestellbezeichnung

1. Gehäuse	VGS™ Code
VGS3040 Gehäuse LH	00
VGS3040 Gehäuse RH	01

2. COAX® Cartridge	VGS™ Code
COAX® Cartridge MINI Pi12-2	AB
COAX® Cartridge MINI Pi12-3	AC
COAX® Cartridge MINI Pi12-2, Rückschlagventil	AD
COAX® Cartridge MINI Pi12-3, Rückschlagventil	AE
COAX® Cartridge MINI Si08-2	AF
COAX® Cartridge MINI Si08-3	AG
COAX® Cartridge MINI Si08-3, Rückschlagventil	AI
COAX® Cartridge MINI Si08-2, Rückschlagventil	AH
COAX® Cartridge MINI Xi10-2	AJ
COAX® Cartridge MINI Xi10-3	AK
COAX® Cartridge MINI Xi10-2, Rückschlagventil	AL
COAX® Cartridge MINI Xi10-3, Rückschlagventil	AM

3. Befestigungsart	VGS™ Code
Keine Befestigungsart	00
P Befestigungsart, Zapfen ø 16 mm	01
C Befestigungsart, Zapfen ø 19 mm	02
I Befestigungsart, Kugelanbindung - ball joint	03
P Befestigungsart, Zapfen ø 16 mm mit Niveauequalshalter	04
C Befestigungsart, Zapfen ø 19 mm mit Niveauequalshalter	05
I Befestigungsart, Kugelanbindung - ball joint mit Niveauequalshalter	06
Befestigungsart, Profilmontage mit Niveauequalshalter	07
Befestigungsart, Profilmontage	08

Für detaillierte Informationen zur Profilmontage, siehe separates Datenblatt.

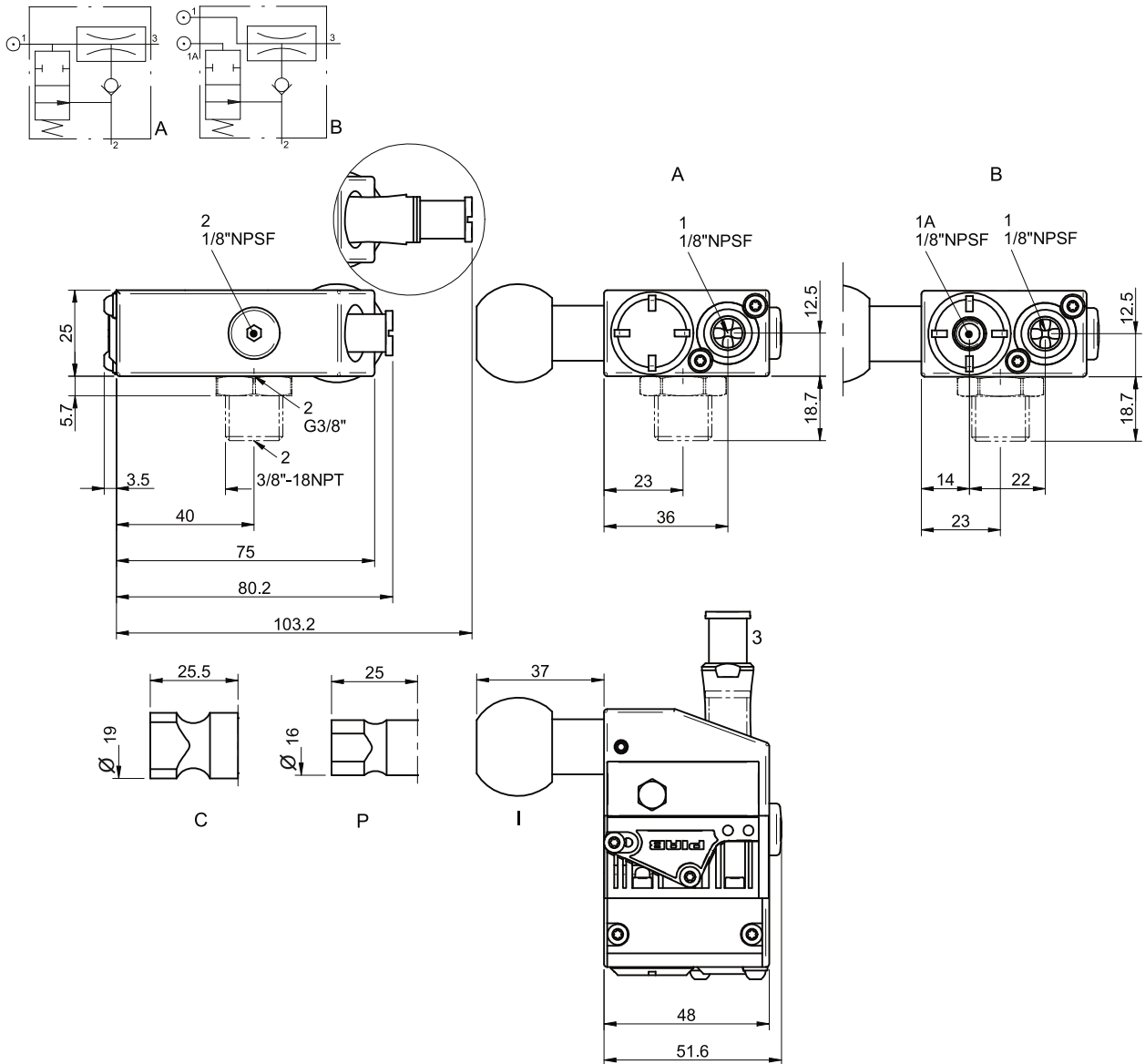
4. Energiesparfunktion	VGS™ Code
ohne Energiesparfunktion	AA
piSAVE onoff 65 -kPa fest eingestellt	AB
piSAVE onoff, einstellbar (werkseitig eingestellt auf 45 -kPa)	AC

Für detaillierte Informationen zu piSAVE onoff, siehe separates Datenblatt.

5. Abwurffunktion		VGST TM Code
A	piSAVE release intern	02
B	piSAVE release extern	03

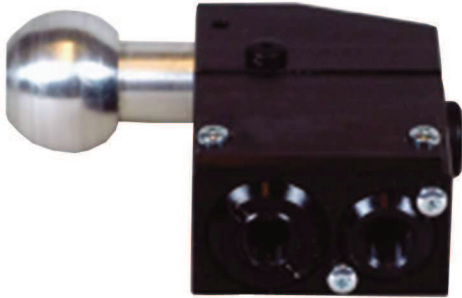
6. Vakuumanschluss		VGST TM Code
Vakuumanschluss G3/8" IG		AA
Adapter G3/8" AG x 3/8" NPT AG		AB

Beispiel	Bestellnummer
VGST TM 3040 mit Gehäuse LH, COAX [®] Cartridge MINI Pi 12-2, Zapfen 16mm, kein Energiesparsystem, piSAVE release intern, Vakuumanschluss G3/8" IG	VGS3040 01 AB 01 AA 02 AA



Alle Zeichnungen sind "Anbindung links- LH"

VGS™3040 mit Abblasfunktion



- ▶ Integrierte COAX® Cartridge.
- ▶ Eingebaut mit Abblas-Rückschlagventil für die schnelle Freigabe des Objektes, intern oder extern versorgt.
- ▶ Erhältlich mit Zapfen 16, 19 oder Kugelanbindung -ball joint-, Industriestandard.
- ▶ Erhältlich mit Niveauequalshalter zum Höhenausgleich von unterschiedlichen Objekten.

Technische Daten

Beschreibung	Einheit	Wert
Speisedruck, max.	MPa	0.7
Speisedruck	MPa	0.3-0.7
Speisedruck, min.	MPa	0.1
Geräuschpegel	dBA	65-74
Material		Al, NBR, PA, SS, CuZn
Temperaturbereich	°C	-10-80
Gewicht	g	223-284
Saugleistung, bei 0-0.7 MPa	l/s	1.5-2.8

Leistungstabellen

Abhängig von der Auswahl der COAX® Cartridge, können die Saugleistung und die Evakuierungszeit dem VGS™3040 oder COAX® Cartridge Datenblatt entnommen werden.

Bestellbezeichnung

1. Gehäuse	VGS™ Code
VGS3040 Gehäuse LH	00
VGS3040 Gehäuse RH	01

2. COAX® Cartridge	VGS™ Code
COAX® Cartridge MINI Pi12-2	AB
COAX® Cartridge MINI Pi12-3	AC
COAX® Cartridge MINI Pi12-2, Rückschlagventil	AD
COAX® Cartridge MINI Pi12-3, Rückschlagventil	AE
COAX® Cartridge MINI Si08-2	AF
COAX® Cartridge MINI Si08-3	AG
COAX® Cartridge MINI Si08-3, Rückschlagventil	AI
COAX® Cartridge MINI Si08-2, Rückschlagventil	AH
COAX® Cartridge MINI Xi10-2	AJ
COAX® Cartridge MINI Xi10-3	AK
COAX® Cartridge MINI Xi10-2, Rückschlagventil	AL
COAX® Cartridge MINI Xi10-3, Rückschlagventil	AM

3. Befestigungsart	VGS™ Code
Keine Befestigungsart	00
P Befestigungsart, Zapfen ø 16 mm	01
C Befestigungsart, Zapfen ø 19 mm	02
I Befestigungsart, Kugelanbindung - ball joint	03
P Befestigungsart, Zapfen ø 16 mm mit Niveauequalshalter	04
C Befestigungsart, Zapfen ø 19 mm mit Niveauequalshalter	05
I Befestigungsart, Kugelanbindung - ball joint mit Niveauequalshalter	06
Befestigungsart, Profilmontage mit Niveauequalshalter	07
Befestigungsart, Profilmontage	08

Für detaillierte Informationen zur Profilmontage, siehe separates Datenblatt.

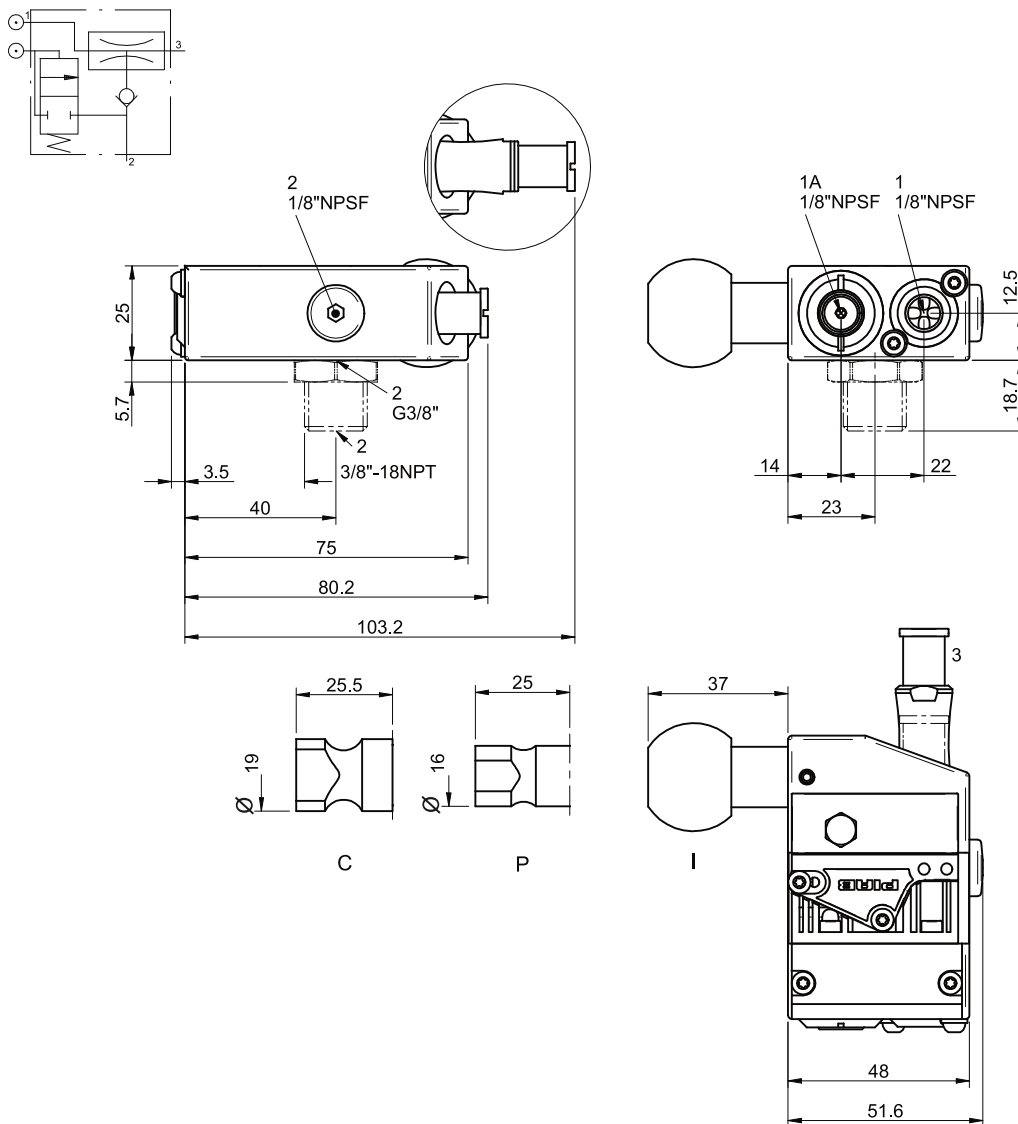
4. Energiesparfunktion	VGST TM Code
ohne Energiesparfunktion	AA
piSAVE onoff 65 -kPa fest eingestellt	AB
piSAVE onoff, einstellbar (werkseitig eingestellt auf 45 -kPa)	AC

Für detaillierte Informationen zu piSAVE onoff, siehe separates Datenblatt.

5. Abwurf Funktion	VGST TM Code
Abwurf Funktion, Abblasen	01

6. Vakuumanschluss	VGST TM Code
Vakuumanschluss G3/8" IG	AA
Adapter G3/8" AG x 3/8" NPT AG	AB

Beispiel	Bestellnummer
VGST TM 3040 mit Gehäuse LH, COAX [®] Cartridge MINI Pi 12-2, Zapfen 16mm, kein Energiesparsystem, Abwurf Funktion Abblasen, Vakuumanschluss G3/8" IG	VGS3040 01 AB 01 AA 01 AA



Alle Zeichnungen sind "Anbindung links - LH"